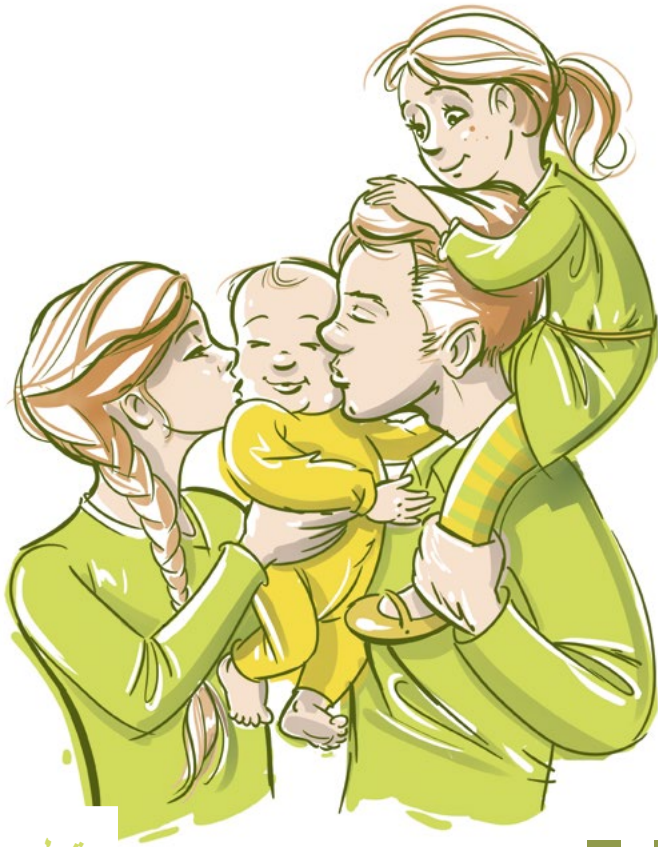




LUDWIGSBURG



تعليمات للتسجيل  
في روضة الأطفال

## طلب الالتحاق

استفسر عن رياض الأطفال.  
احصل على طلب الالتحاق بإحدى رياض الأطفال.  
أو يمكنك تنزيل الطلب عبر:



[ludwigsburg.de/  
kinderbetreuung](http://ludwigsburg.de/kinderbetreuung)



1

املاً طلب الالتحاق.  
وحدد ما يلي:

- "الرغبة 1"-روضة الأطفال: أي روضة أطفال ترغب أن يلتحق بها طفلك؟
- رياض الأطفال البديلة: اذكر ثلاث رياضات أطفال أخرى تراها أيضًا مناسبة.
- وقت الرعاية: ما هي المدة التي ترغب في وجود طفلك خلالها في الروضة يوميًا؟



2

في حالة وجود أي استفسارات يُرجى التواصل مع أي روضة أطفال أو مركز الاستشارات التابع لنا. العنوان ورقم الهاتف موجودان في الصفحة التالية.

حتى 15.2: تقديم طلب الالتحاق

3

قم بعمل نسخة من الطلب، واحتفظ بها في منزلك.



أرسل نسخة أخرى من الطلب إلى مركز الاستشارات التابع لنا. وسترسل لك المدينة خطابًا عند استلام طلبك.



قدّم طلب الالتحاق (الأصلي) إلى روضة الأطفال التي تمثل بالنسبة لك "الرغبة الأولى".



هل طفلك أصغر من 3 سنوات؟ في هذه الحالة يمكن أيضًا الاعتناء به لدى مربية أطفال أو في أحد مراكز الأطفال.



بدءًا من 15.3: القبول  
ترسل لك روضة الأطفال رسالة قبول.



أسبوعان

حتى 31.3: التأكيد  
أخبر روضة الأطفال برغبتك في الحصول على المكان!



أسبوعان

حتى 15.4: عقد الالتحاق  
قم بتوقيع عقد الالتحاق بروضة الأطفال.



لا ترغب في الحصول على هذا المكان بروضة الأطفال أو قمت بالتأكد على رغبتك في المكان متأخرًا.



لم توقع عقد الالتحاق.



تخصيص أماكن رياض الأطفال



تحصل عائلة أخرى على مكان روضة الأطفال.



لم تستلم أي رسالة قبول حتى 30.4؟  
لم تحصل على مكان لطفلك في أي روضة أطفال؟  
مركز الاستشارات التابع لنا سوف يقدم لك المساعدة!

- كيف يتم تخصيص الأماكن في رياض الأطفال؟
- الأطفال من 3 إلى 6 سنوات ينبغي أن يتمكنوا من الالتحاق برياض أطفال قريبة من منازلهم.
  - الأطفال الأصغر من 3 سنوات يمكن تسجيلهم في أي روضة أطفال في جميع أنحاء المدينة.
  - رياض الأطفال ذات نظام اليوم الكامل تقبل الأطفال من جميع أنحاء المدينة.
  - بالنسبة للأطفال ما بين 3 و6 سنوات، ينبغي أن يحصل الأطفال الأكبر سنًا على أماكن في رياض الأطفال أولاً.
  - ينبغي أن يتمكن الأطفال الأشقاء من الالتحاق بنفس رياض الأطفال.



**Stadt Ludwigsburg**  
**Fachbereich Bildung und Familie**  
**Beratungs-Stelle für Kinderbetreuung**

Mathildenstraße 21/1  
71638 Ludwigsburg  
Telefon 07141 910-2373  
Telefax 07141 910-2656  
E-Mail: [kita.beratung@ludwigsburg.de](mailto:kita.beratung@ludwigsburg.de)



يُرجى تحديد موعد

عبر البريد الإلكتروني أو هاتفياً

**Impressum**

Herausgeberin: Stadt Ludwigsburg, Fachbereich Bildung und Familie, Wilhelmstraße 11, 71638 Ludwigsburg;  
Telefon 07141 910-2610, Layout: Patrick Fix, Mozartstraße 27, 71691 Freiberg a. N.