

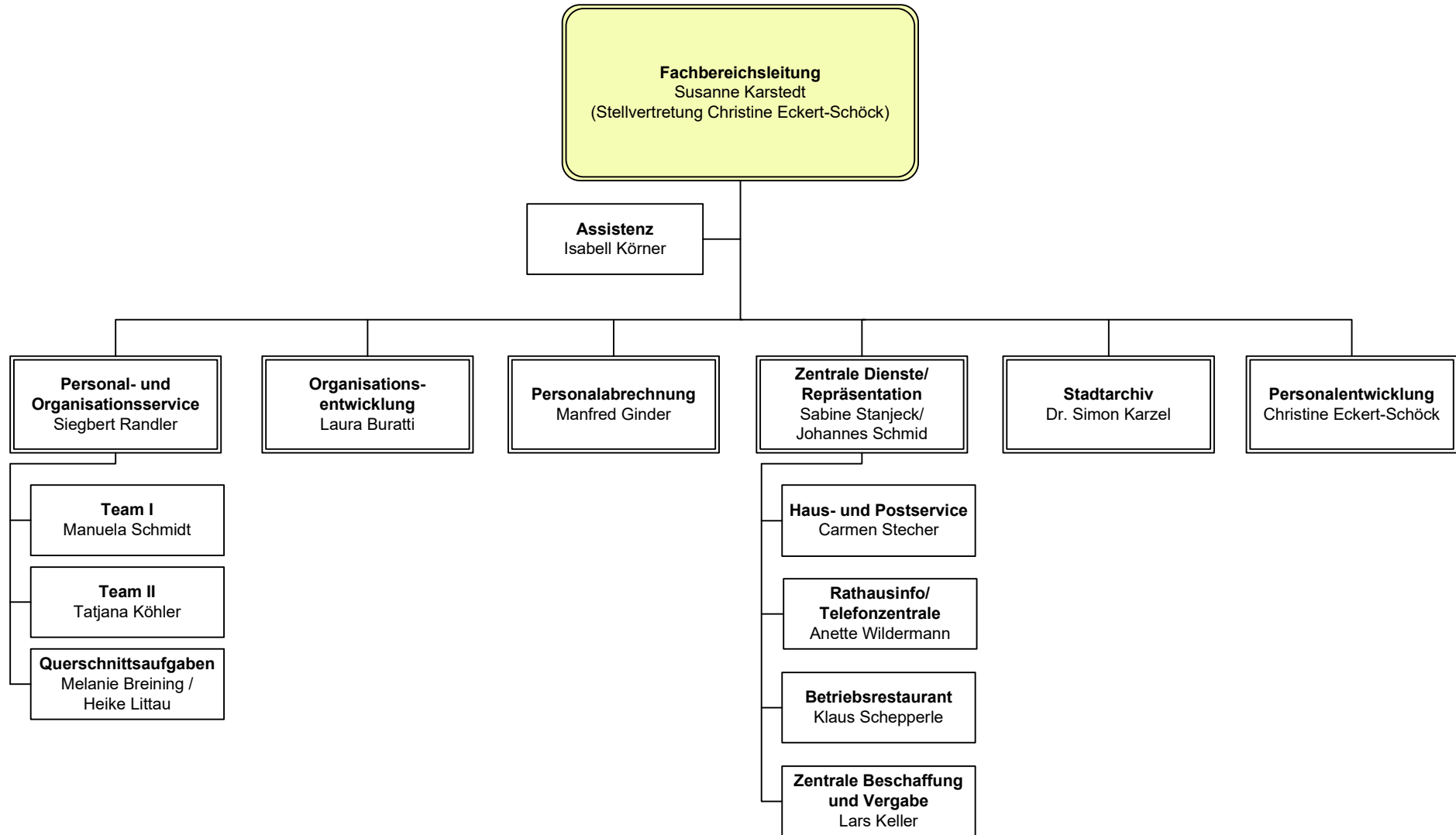


# Referat Stadtentwicklung, Klima und Internationales





## Fachbereich Organisation und Personal (FB 10)



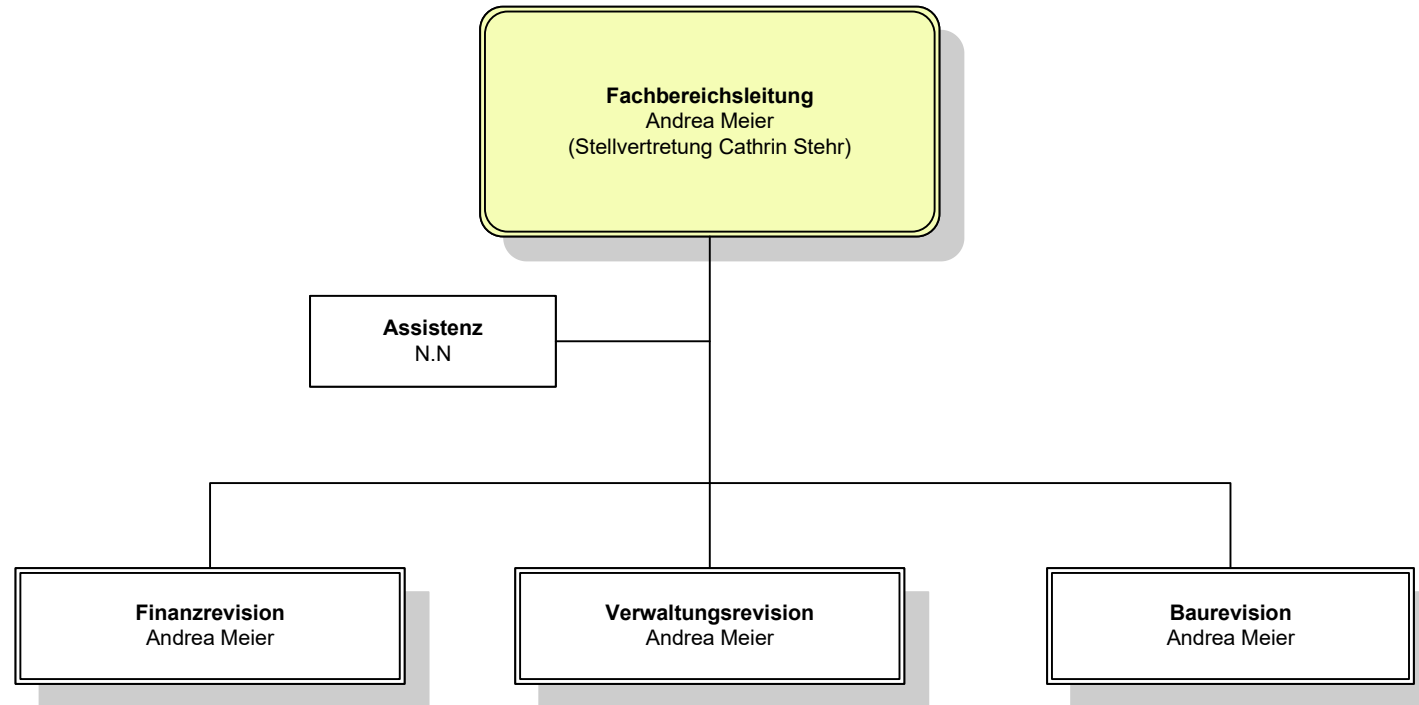


## Fachbereich Öffentlichkeitsarbeit und Gremien (FB 13)

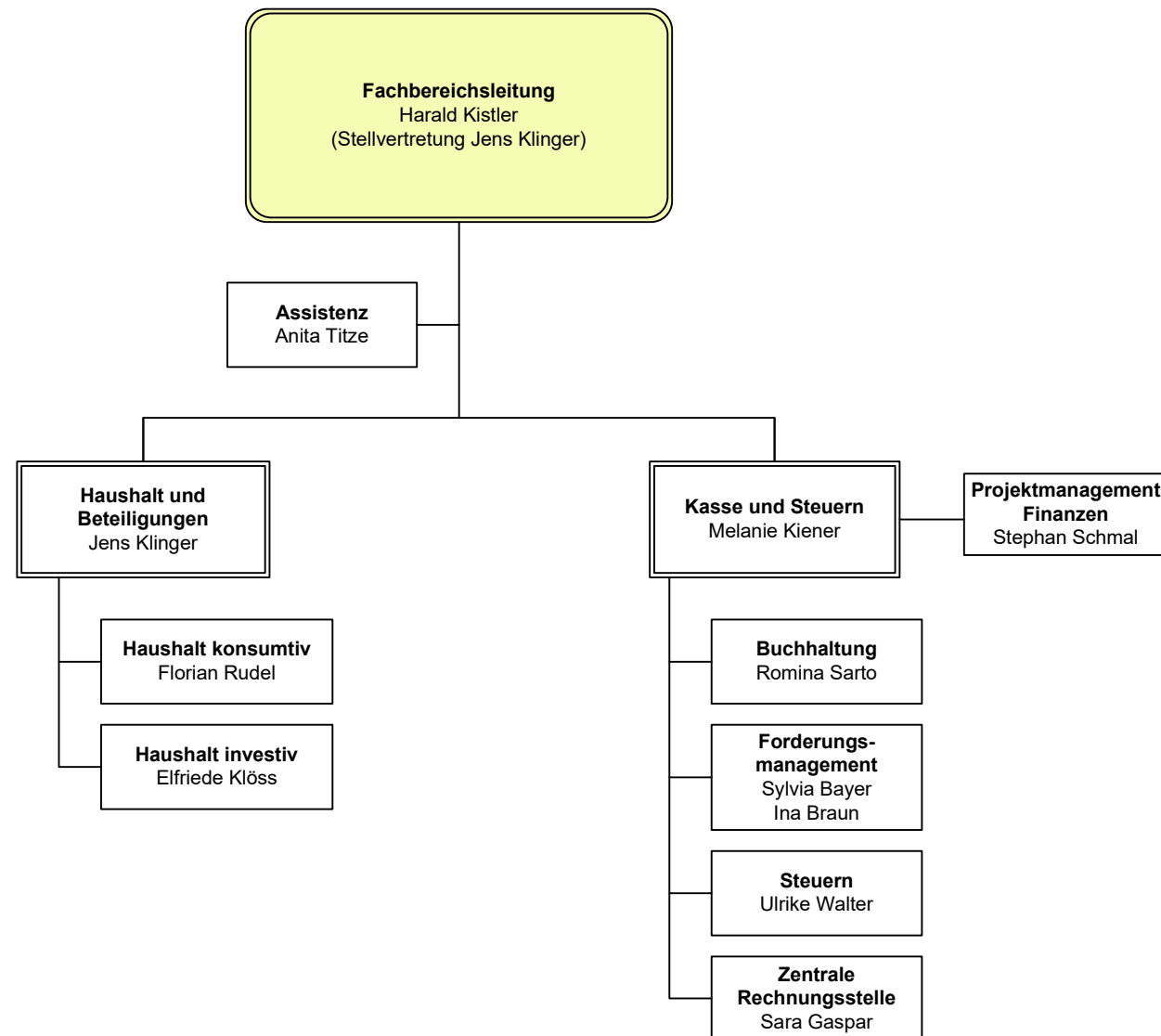




## Fachbereich Revision (FB 14)



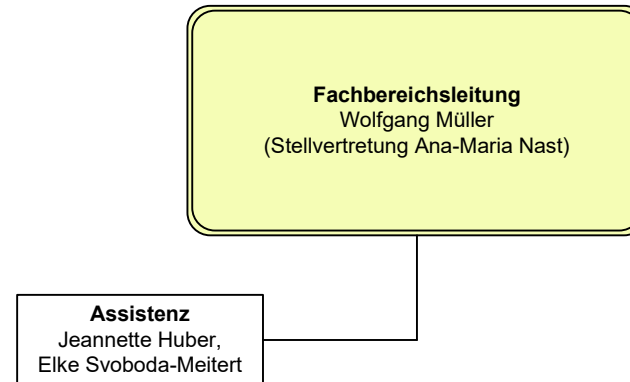
## Fachbereich Finanzen (FB 20)





LUDWIGSBURG

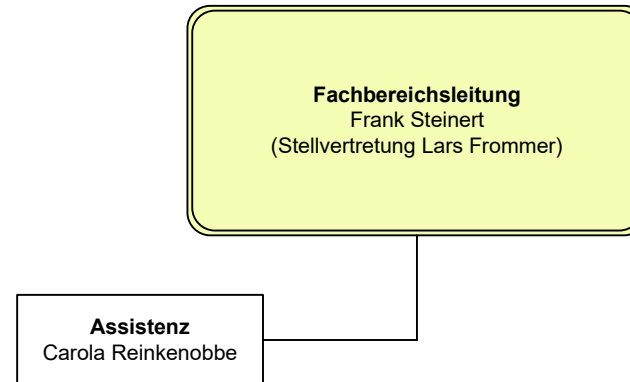
## Fachbereich Recht (FB 30)





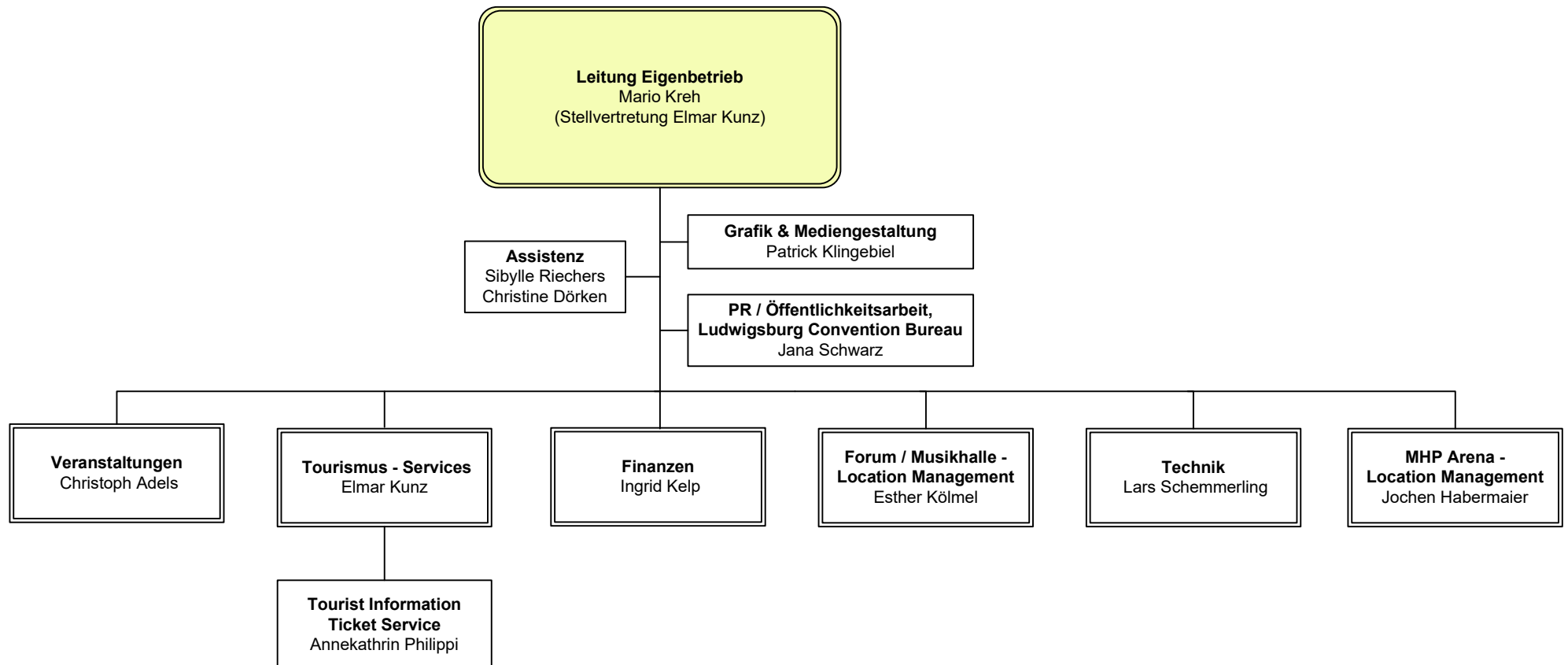
LUDWIGSBURG

## Fachbereich Wirtschaftsförderung (FB 80)





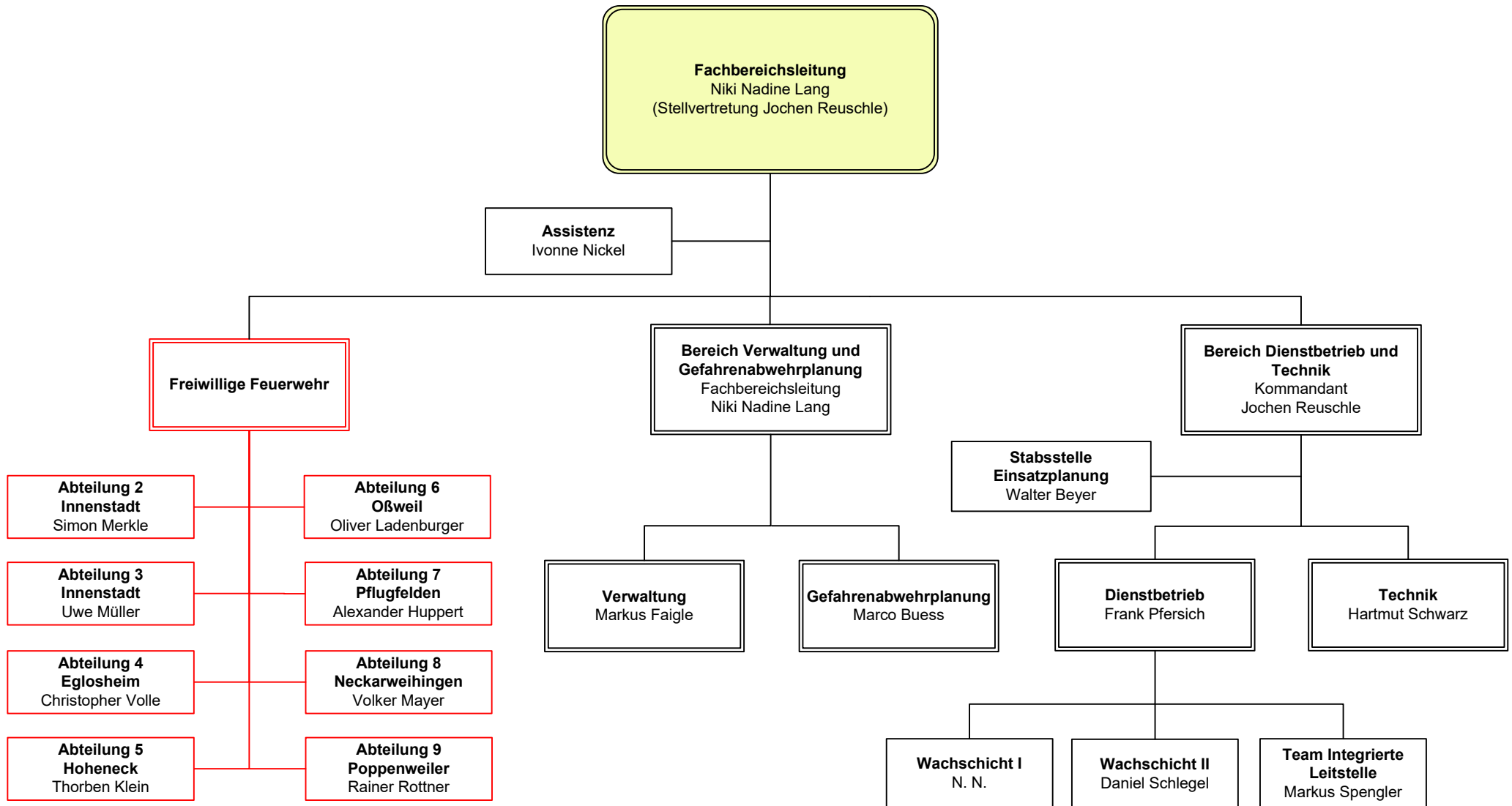
# Eigenbetrieb Tourismus & Events Ludwigsburg





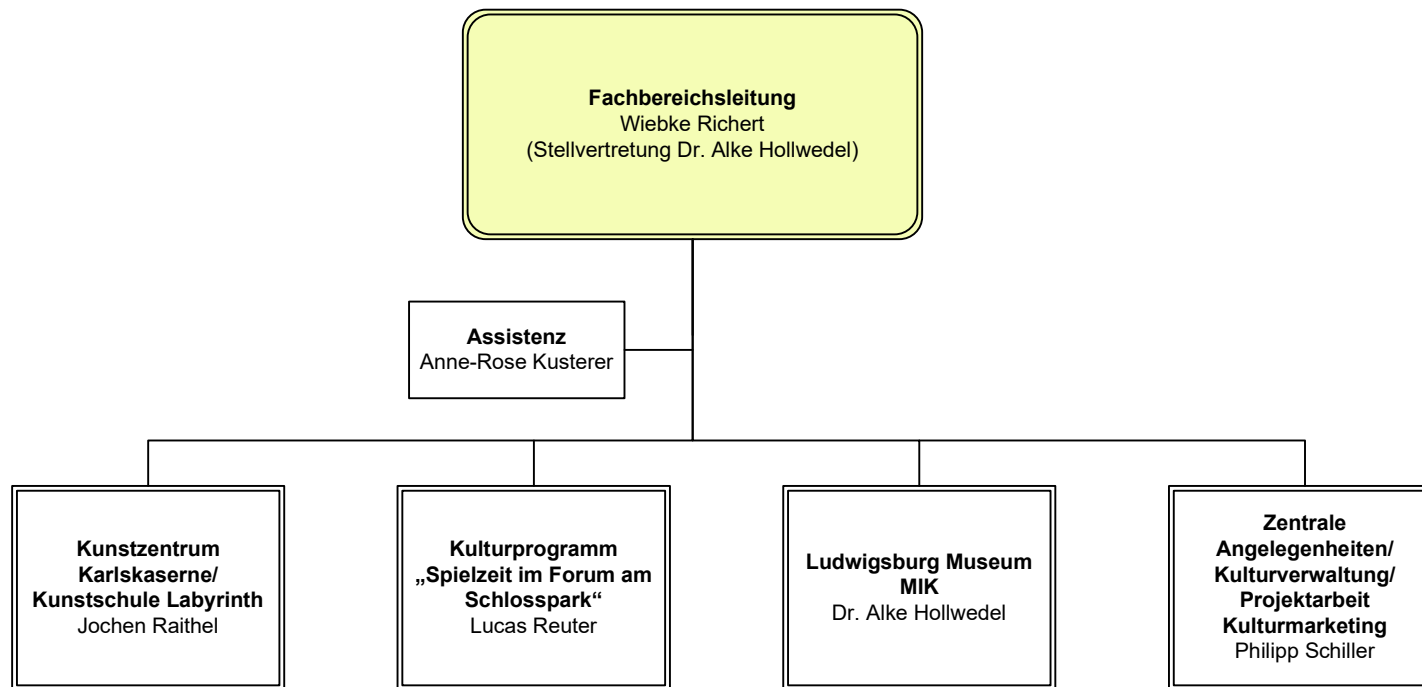


# Fachbereich Feuerwehr und Bevölkerungsschutz (FB 37)



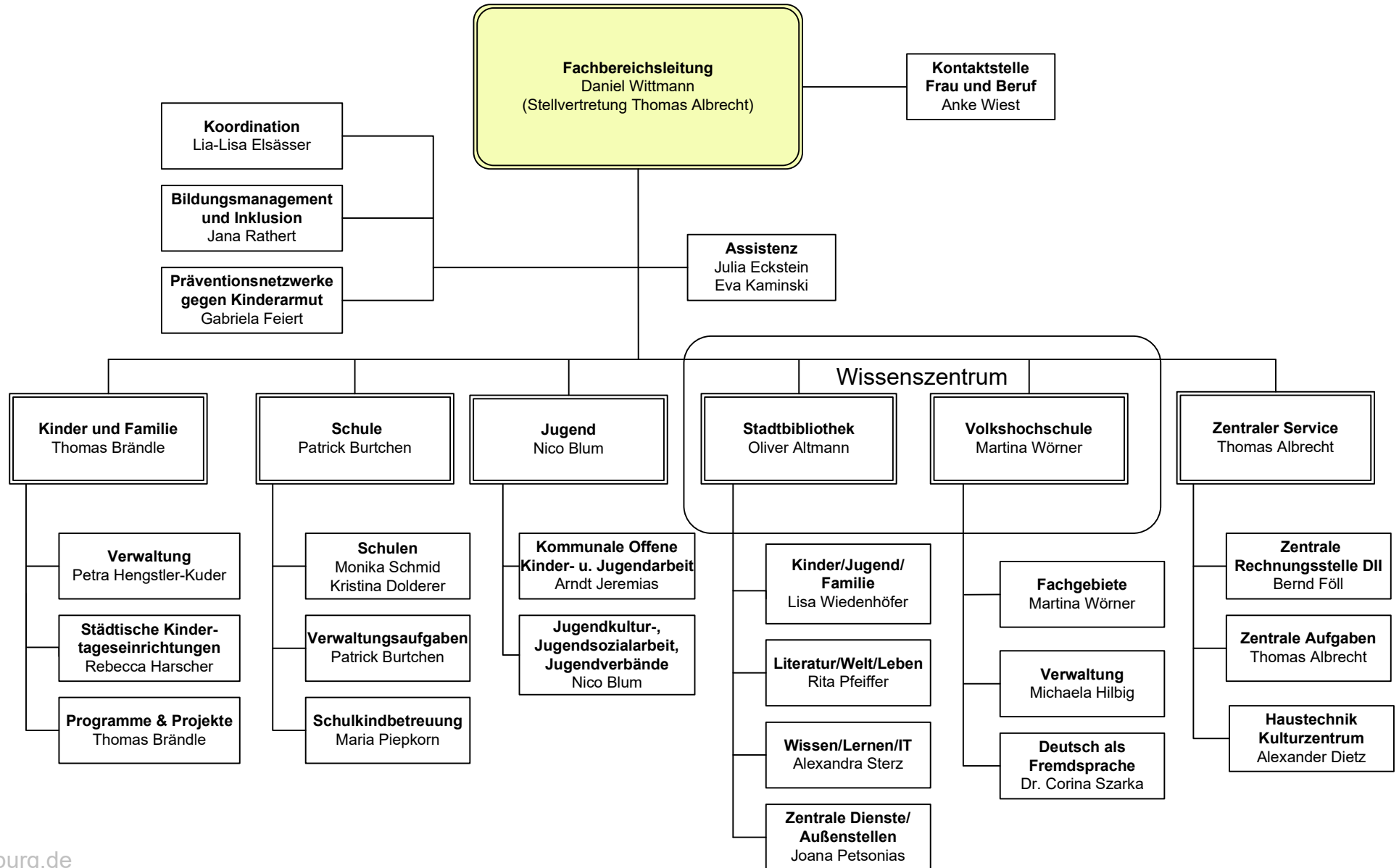


## Fachbereich Kunst und Kultur (FB 41)



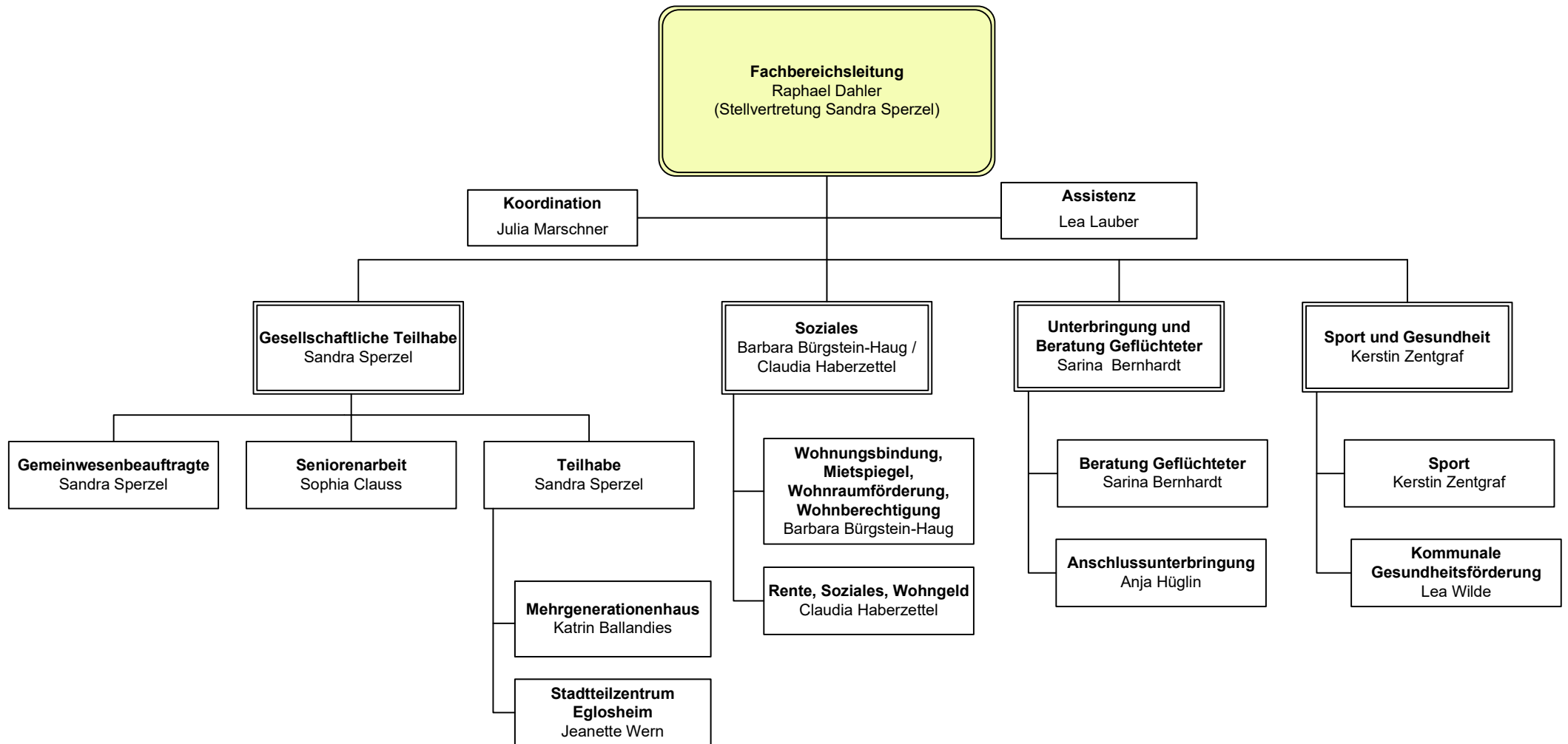


# Fachbereich Bildung und Familie (FB 48)



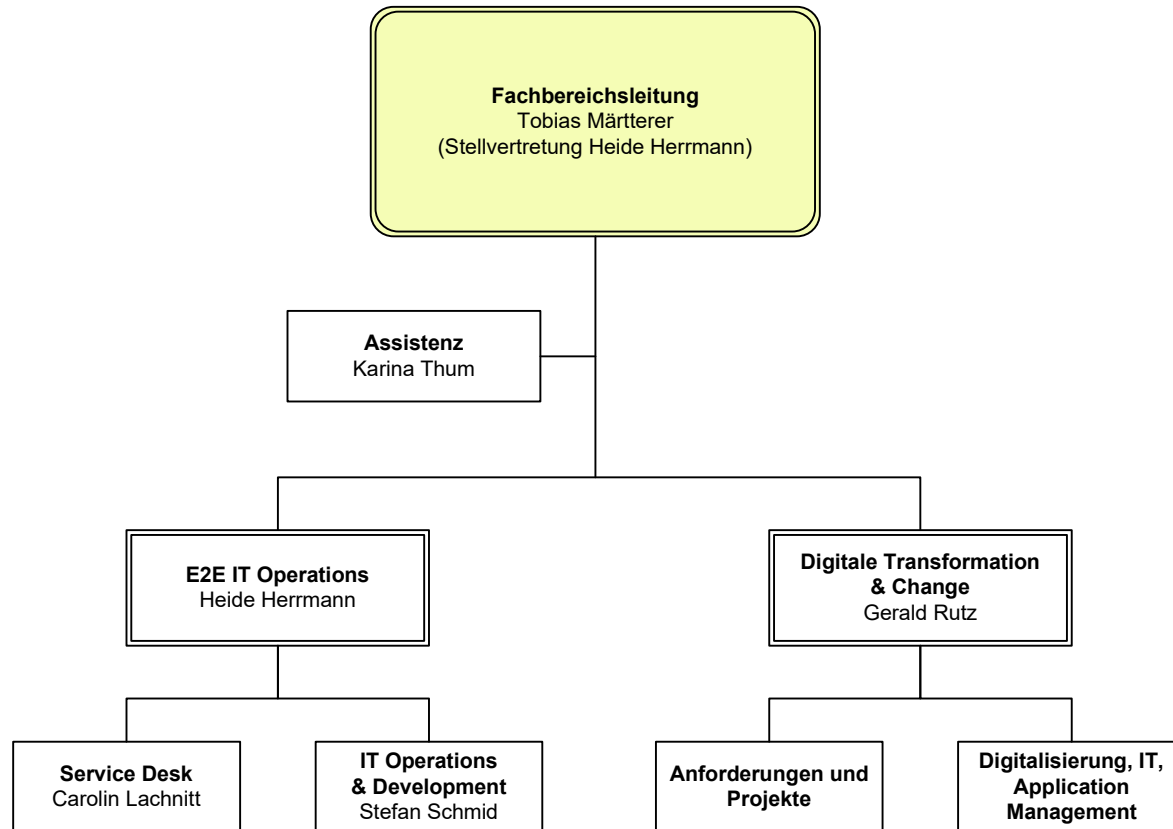


# Fachbereich Gesellschaftliche Teilhabe, Soziales und Sport (FB 57)



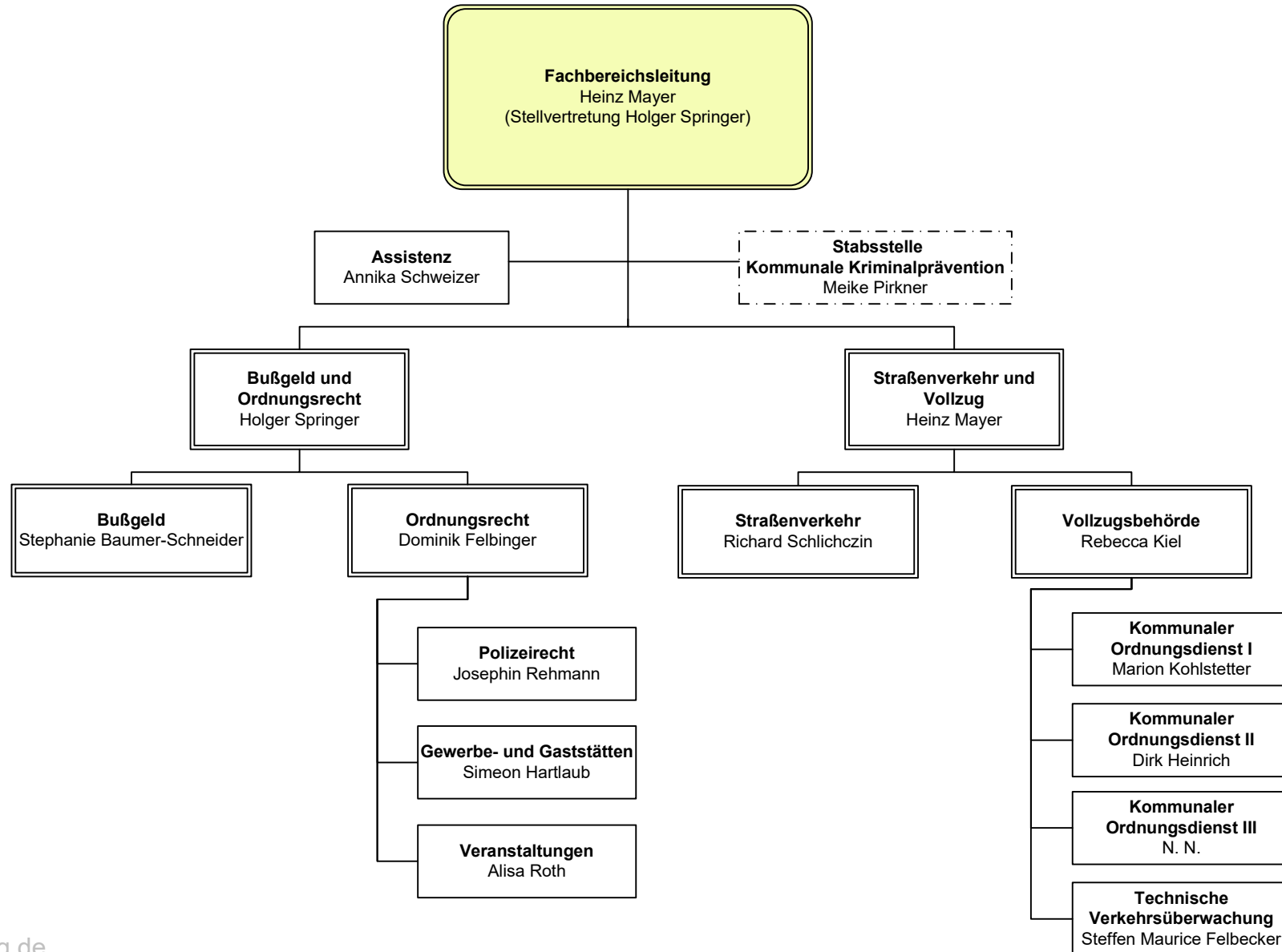


## Fachbereich Digitale Transformation & IT (FB 15)



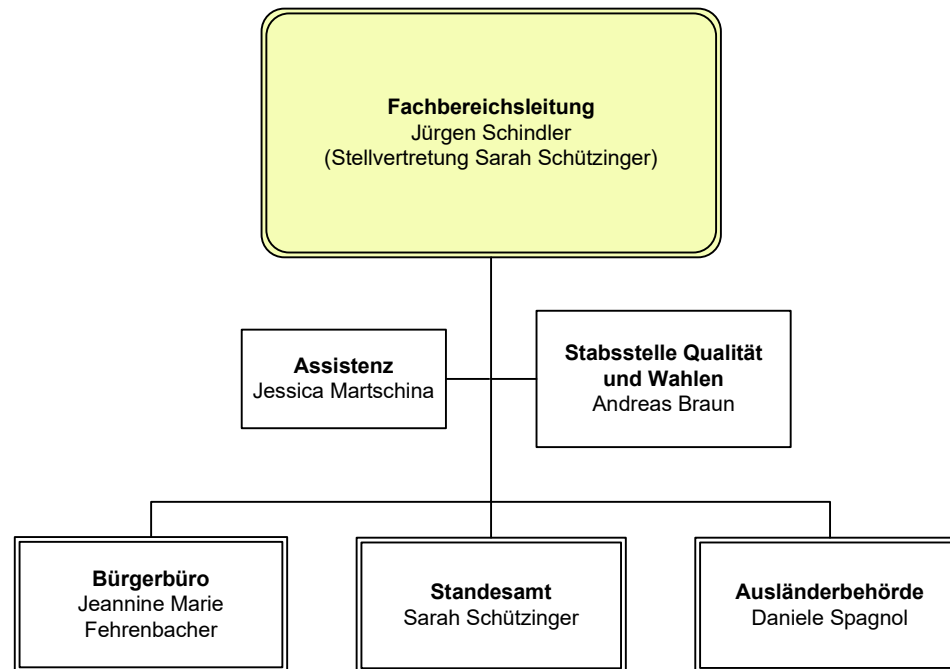


## Fachbereich Sicherheit und Ordnung (FB 32)



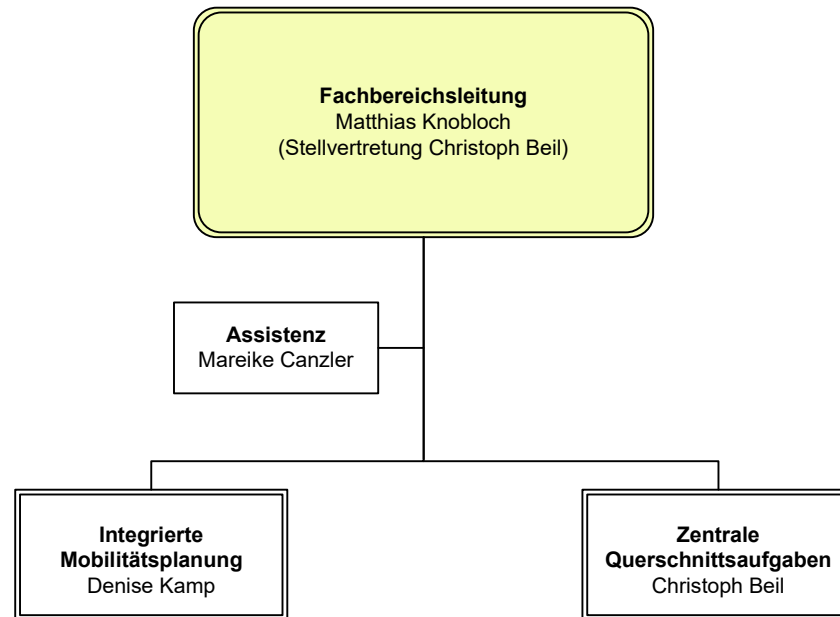


## Fachbereich Bürgerdienste (FB 33)





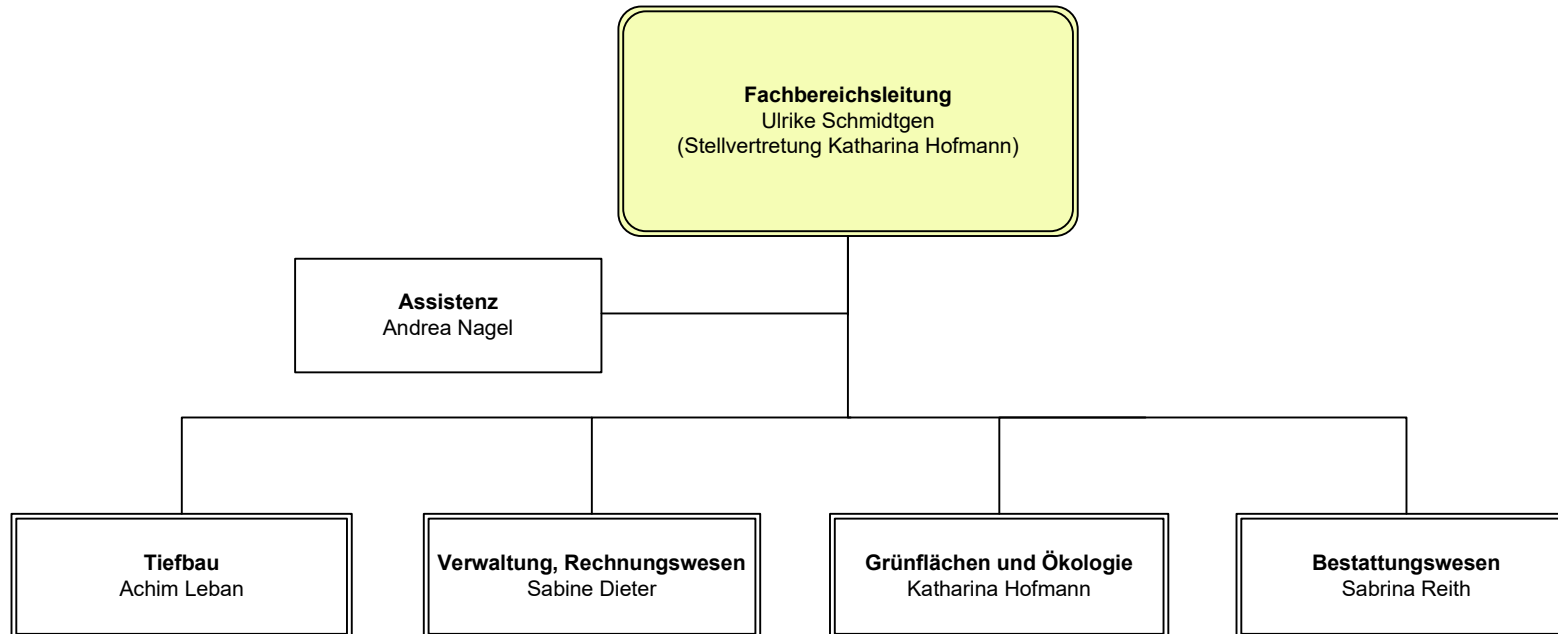
## Fachbereich Nachhaltige Mobilität (FB 63)





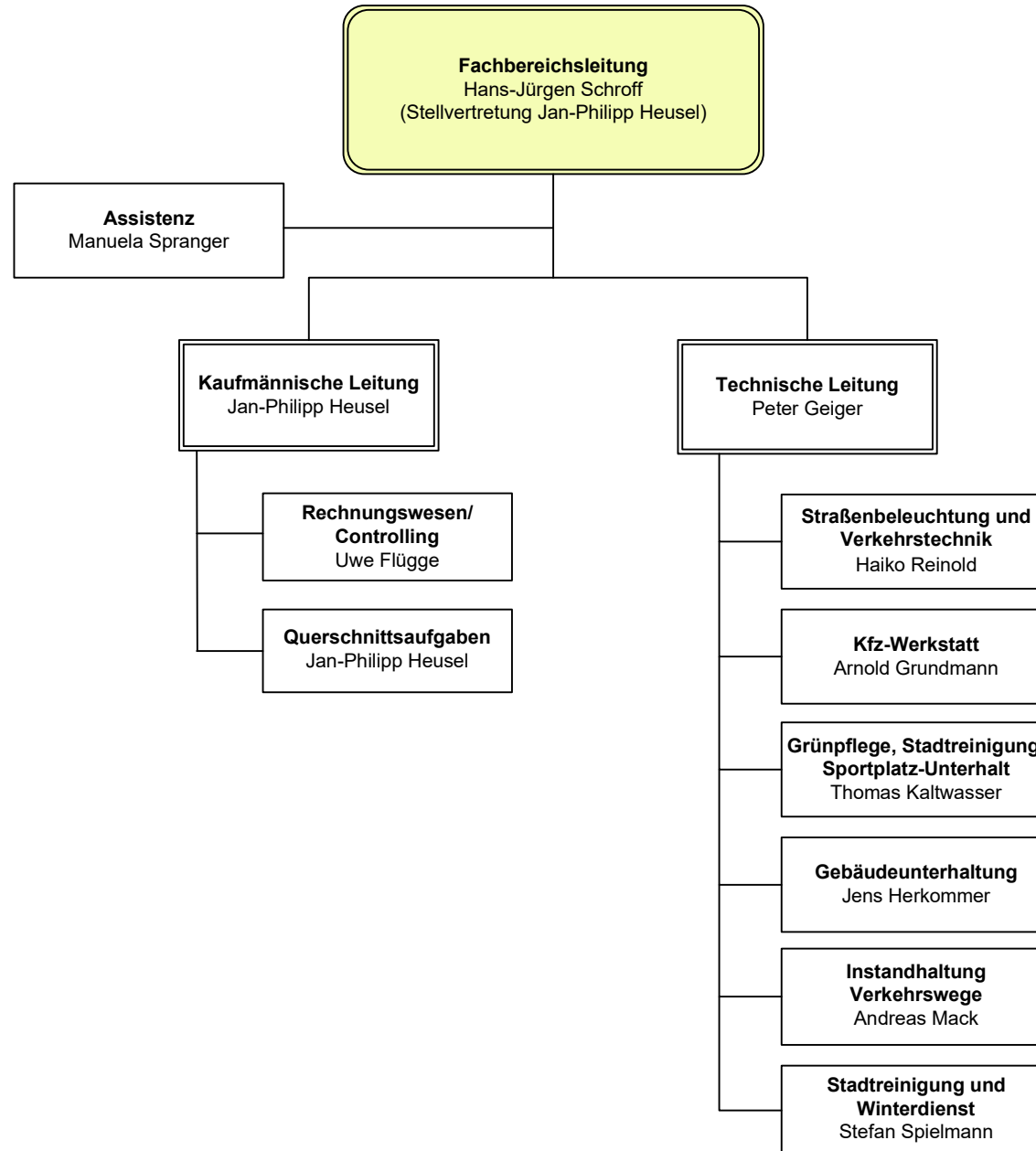


## Fachbereich Tiefbau und Grünflächen (FB 67)



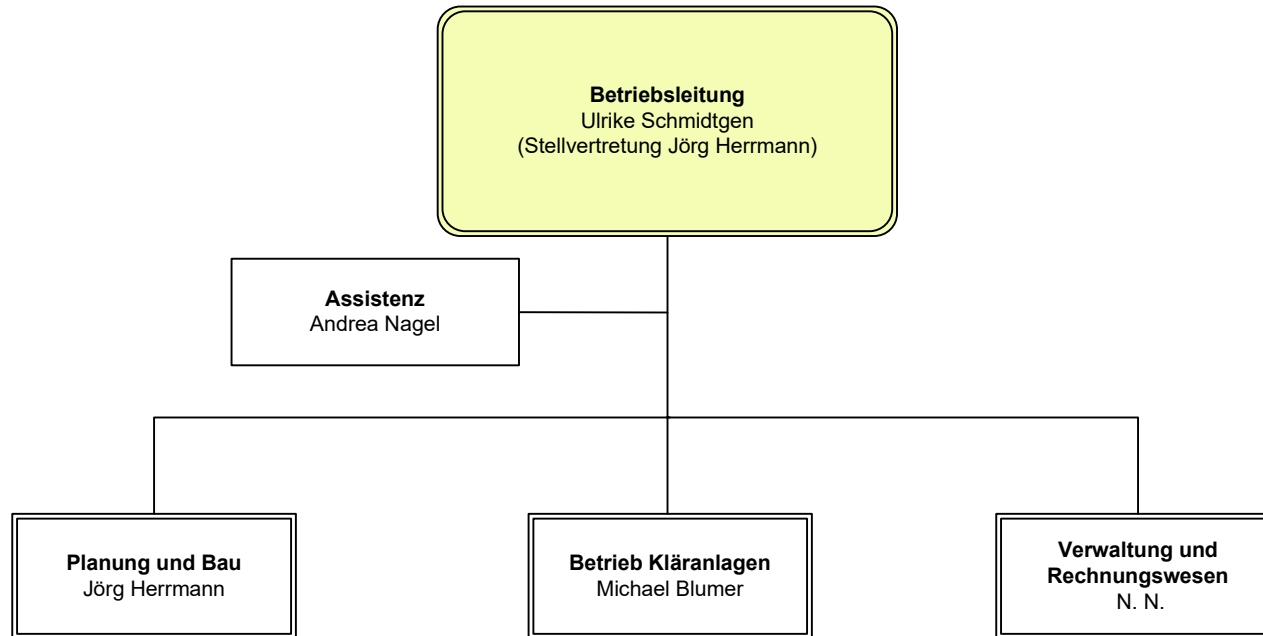


# Fachbereich Technische Dienste (FB 68)

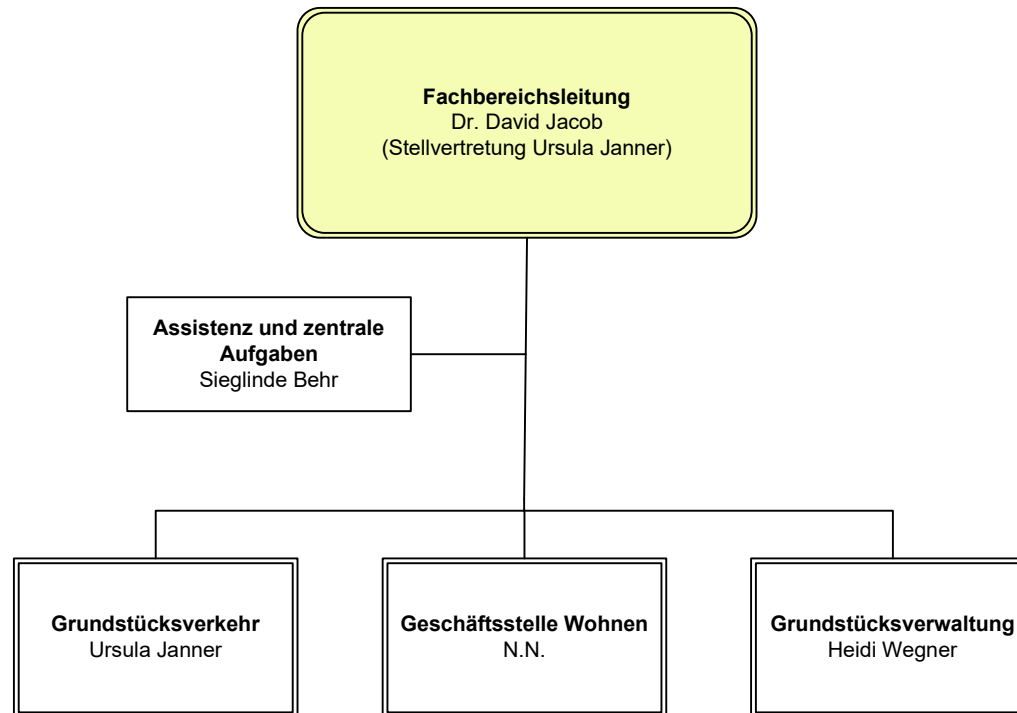




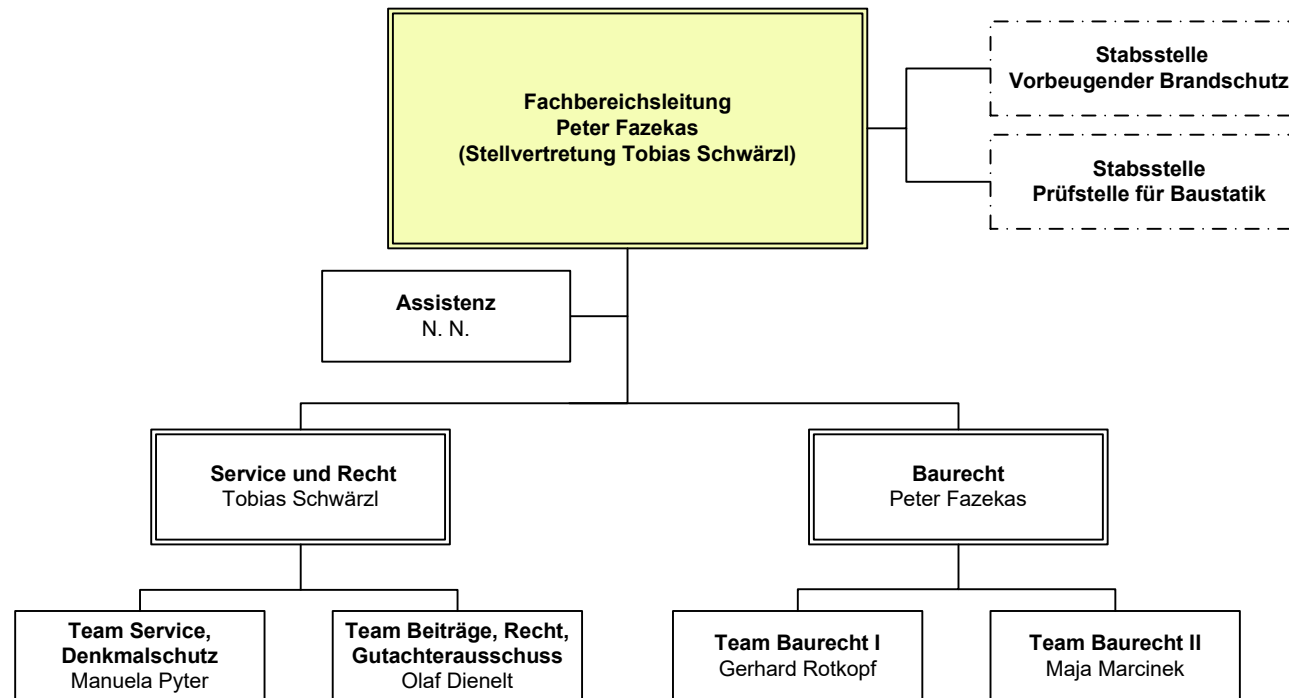
## Stadtentwässerung Ludwigsburg (SEL)



## Fachbereich Liegenschaften und Wohnen (FB 23)

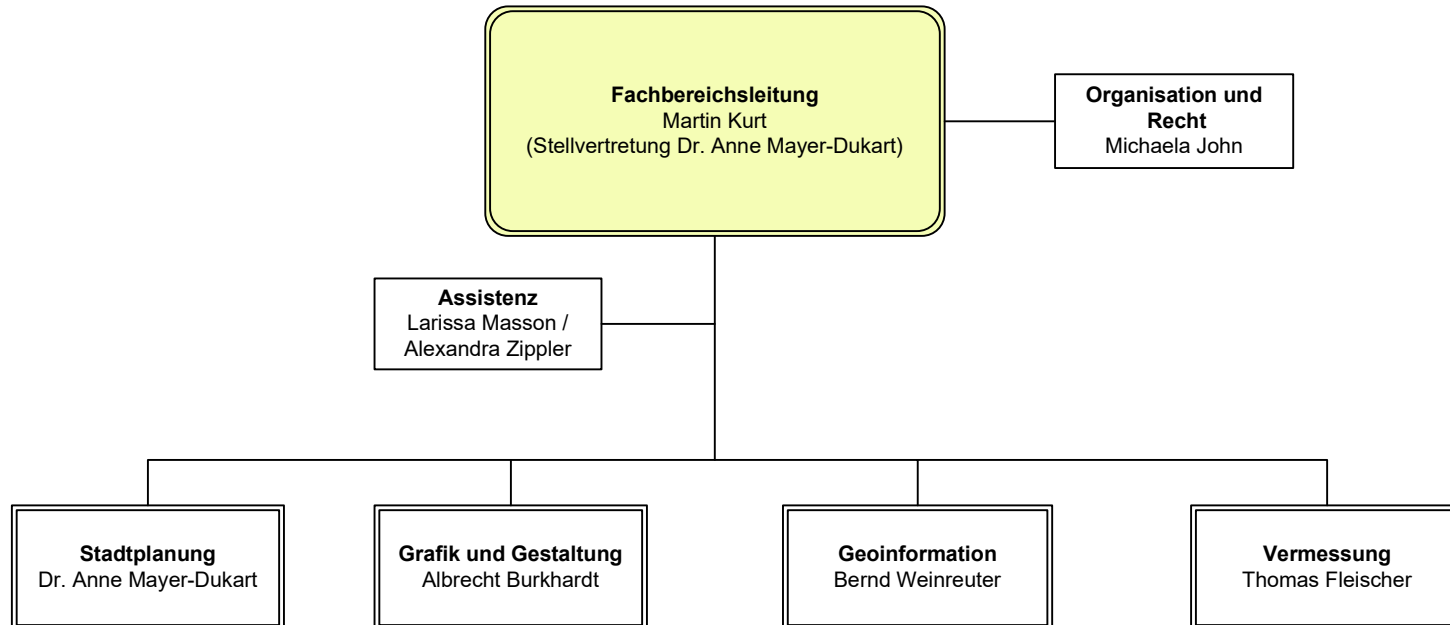


## Fachbereich Bürgerbüro Bauen (FB 60)





# Fachbereich Stadtplanung und Geoinformation (FB 61)





# Fachbereich Hochbau und Gebäudewirtschaft (FB 65)

