

# Welche Informationen finde ich wo im Interaktiven Haushalt?

Die Eingangsseite des Interaktiven Haushalts ist zweigeteilt.

**Links** befindet sich die Menüleiste, hier kann nach Produkthierarchie (gemäß dem Produktplan Baden-Württemberg) sortiert werden oder nach Organisationshierarchie (Organisation der Stadtverwaltung Ludwigsburg). Dort kann man den Gesamthaushalt oder einzelne Bereiche der städtischen Aufgabenfelder auswählen.

In dem größeren **rechten** Bereich erscheinen untereinander Tabellen und Grafiken mit den wesentlichen Indikatoren zum Ergebnisplan, Finanzplan, den Investitionen und den Kennzahlen.

## Startseite

Die gewählte Ebene wird im Textfeld angezeigt.

ggf. weitere Erläuterungen als Anlagen (PDFs)

Hierarchie-Struktur ✕

650 - Ludwigsburg

Produktthaushalt v

Organisationshierarchie 2023 v


2024 v

**Gesamthaushalt**

- > 01 Teilhaushalt - Dezernate I, II, III, IV
- > 05 Teilhaushalt - Referat Stadtentwicklung, Klima und Internationales
- > 90 Teilhaushalt - Allgemeine Finanzwirtschaft
- > DEZ\_1 - Dezernat I
- > DEZ\_2 - Dezernat II
- > DEZ\_3 - Dezernat III
- > DEZ\_4 - Dezernat IV

**GH - Gesamthaushalt**

(Gesamthaushalt)



LB in Zahlen

Haushaltssatzung 2024

Allgemeine Bemerkungen

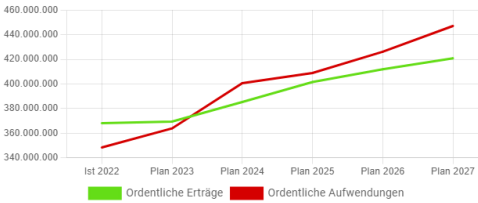
> Inhalt

**Ergebnishaushalt**

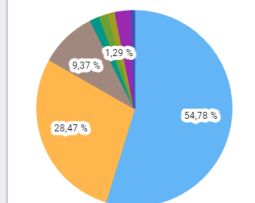
	Ist 2022	Plan 2023	Plan 2024	Plan 2025	Plan 2026	Plan 2027
<b>Ordentliche Erträge</b>	368.062.969	369.373.310	385.328.530	401.543.360	411.870.910	420.855.870
<b>Ordentliche Aufwendungen</b>	348.322.924	363.799.070	400.631.193	408.831.700	426.148.600	447.087.400
<b>Veranschlagtes ordentliches Ergebnis</b>	19.740.045	5.574.240	-15.302.663	-7.288.340	-14.277.690	-26.231.530
<b>Veranschlagtes Sonderergebnis</b>	1.909.052	--	--	--	--	--
<b>Veranschlagtes Gesamtergebnis</b>	21.649.096	5.574.240	-15.302.663	-7.288.340	-14.277.690	-26.231.530

**Entwicklung und Zusammensetzung der Erträge und Aufwendungen**

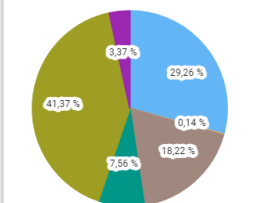
Entwicklung der ordentlichen Erträge und Aufwendungen



ordentliche Erträge



ordentliche Aufwendungen



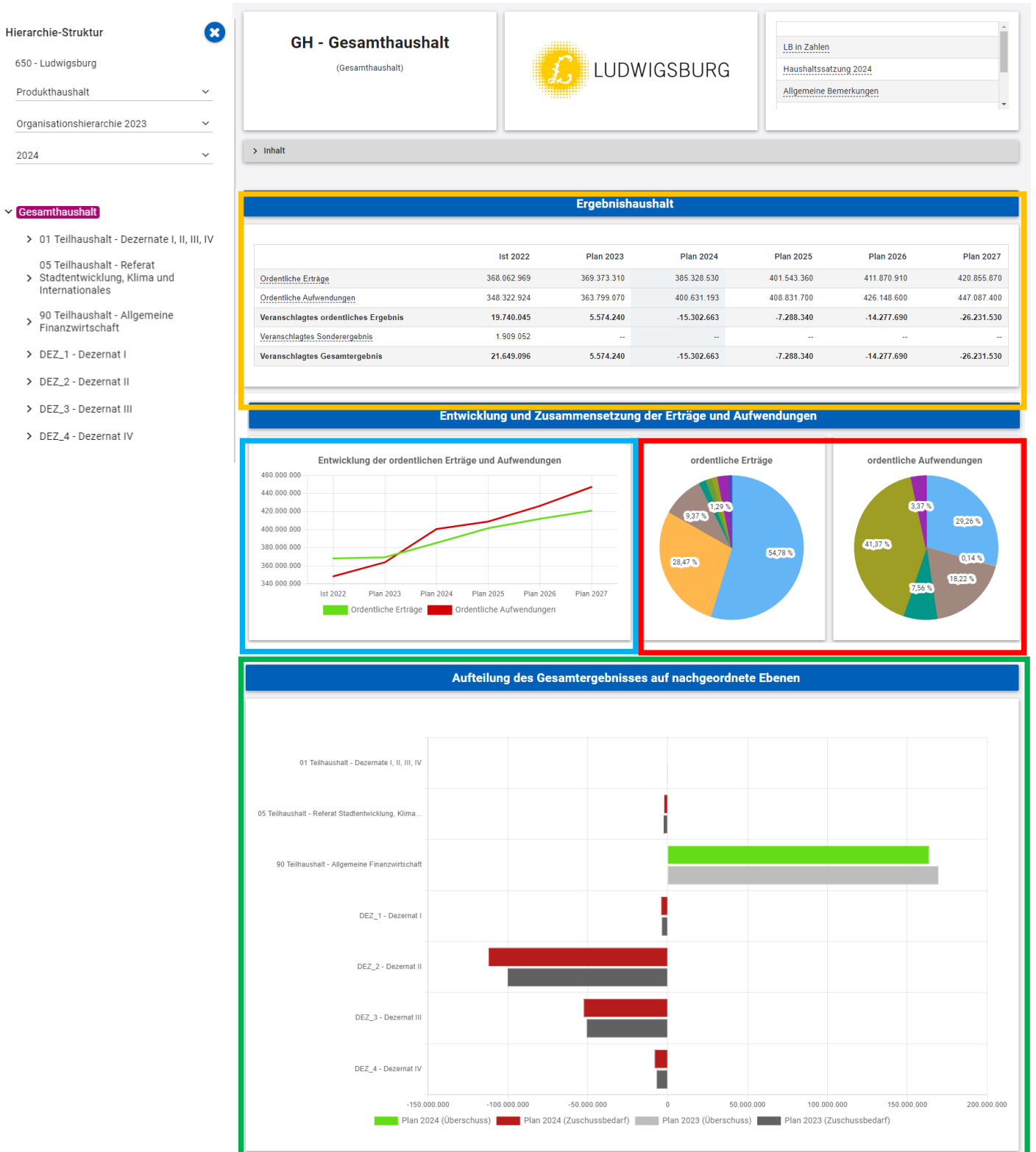
Über die Menüleiste kann die Hierarchieebene ausgewählt werden

Wenn zu der gewählten Hierarchieebene weitere Erläuterungen aus der Druckfassung des Haushaltsplans bestehen, erscheinen diese in der Ecke rechts oben (s.o.). Durch Anklicken kann das hinterlegte PDF-Dokument geöffnet werden.

# Ergebnisplan

Die Darstellung des Ergebnisplans besteht aus vier verschiedenen Elementen:

- einer Tabelle mit den Erträgen / Aufwendungen des Ergebnishaushalts
- einer Grafik zur Entwicklung der Erträge / Aufwendungen im Zeitablauf
- Kreisdiagrammen zur Gliederung der Erträge / Aufwendungen im relevanten Planjahr
- und einem Balkendiagramm zum Ergebnisbeitrag der darunter liegenden Bereiche



# Navigation im Ergebnisplan

Durch Klick auf einzelne Textblöcke werden detaillierte Inhalte und Erläuterungen sichtbar

## Hierarchie-Struktur

- 650 - Ludwigsburg
- Produkthaushalt
- Organisationshierarchie 2023
- 2024

## Gesamthaushalt

- > 01 Teilhaushalt - Dezernate I, II, III, IV
- 05 Teilhaushalt - Referat
- > Stadtentwicklung, Klima und Internationales
- > 90 Teilhaushalt - Allgemeine Finanzwirtschaft
- > DEZ\_1 - Dezernat I
- > DEZ\_2 - Dezernat II
- > DEZ\_3 - Dezernat III
- > DEZ\_4 - Dezernat IV

## GH - Gesamthaushalt

(Gesamthaushalt)



LUDWIGSBURG

LB in Zahlen

Haushaltssatzung 2024

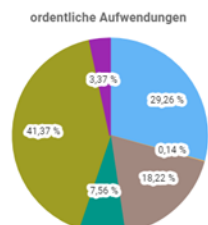
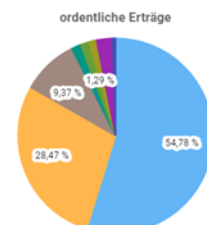
Allgemeine Bemerkungen

> Inhalt

## Ergebnishaushalt

	Ist 2022	Plan 2023	Plan 2024	Plan 2025	Plan 2026	Plan 2027
Ordentliche Erträge	368.062.969	369.373.310	385.328.530	401.543.360	411.870.910	420.855.870
Ordentliche Aufwendungen	348.322.924	363.799.070	400.631.193	408.831.700	426.148.600	447.087.400
Veranschlagtes ordentliches Ergebnis	19.740.045	5.574.240	-15.302.663	-7.288.340	-14.277.690	-26.231.530
Veranschlagtes Sonderergebnis	1.909.052	--	--	--	--	--
Veranschlagtes Gesamtergebnis	21.649.096	5.574.240	-15.302.663	-7.288.340	-14.277.690	-26.231.530

## Entwicklung und Zusammensetzung der Erträge und Aufwendungen



## Inhalt

- Teilhaushalt 01 Dezernate I, II, III, IV
- Teilhaushalt 05 Referat Stadtentwicklung, Klima und Internationales

## Dezernat I

- Teilhaushalt 10 Fachbereich Organisation und Personal
- Teilhaushalt 13 Fachbereich Öffentlichkeitsarbeit und Gremien
- Teilhaushalt 14 Fachbereich Revision
- Teilhaushalt 20 Fachbereich Finanzen
- Teilhaushalt 30 Fachbereich Recht
- Teilhaushalt 80 Fachbereich Wirtschaftsförderung

## Dezernat II

- Teilhaushalt
- Teilhaushalt
- Teilhaushalt
- Teilhaushalt

### Teilhaushalt- / Produktverantwortung

Herr Kistler

### Produktgruppe(n)

- 11.12-020 Steuerungsunterstützung Fachbereich 20
- 11.22 Finanzverwaltung und Kasse
- 11.32 Abgabewesen

## Dezernat III

- Teilhaushalt
- Teilhaushalt
- Teilhaushalt

### Aufgabenschwerpunkte/Sonderprojekte

1. WIN LB (Haushaltskonsolidierung)
2. Weiterentwicklung des Bauinvestitionscontrolling
3. Abschluss Projekt elektronische Rechnungsverarbeitung
4. Umsetzung Projekt § 2b UStG (vgl. Vorlage 239/16)
5. Einführung eines Tax-Compliance für die Stadtverwaltung
6. Umsetzung weiterer elektronischer Bezahlverfahren

### Strategische Ziele

1. Zukunftsorientierte Verwaltungsentwicklung vorantreiben
2. Generationengerecht haushalten

Durch Klick auf „Erträge“ oder „Aufwendungen“ werden die dazugehörigen Sachkontengruppen sichtbar

Hierarchie-Struktur

- 650 - Ludwigsburg
- Produktthaushalt
- Organisationshierarchie 2023
- 2024

Gesamthaushalt

- > 01 Teilhaushalt - Dezernate I, II, III, IV
- 05 Teilhaushalt - Referat
- > Stadtentwicklung, Klima und Internationales
- > 90 Teilhaushalt - Allgemeine Finanzwirtschaft
- > DEZ\_1 - Dezernat I
- > DEZ\_2 - Dezernat II
- > DEZ\_3 - Dezernat III
- > DEZ\_4 - Dezernat IV

GH - Gesamthaushalt

(Gesamthaushalt)



LUDWIGSBURG

LB in Zahlen

Haushaltssatzung 2024

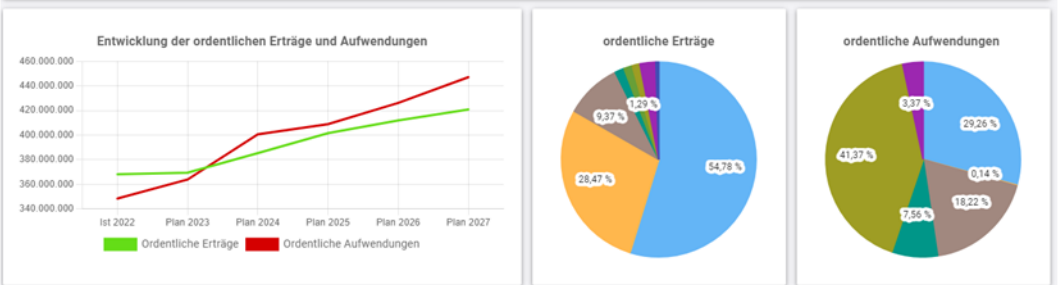
Allgemeine Bemerkungen

> Inhalt

Ergebnishaushalt

	Ist 2022	Plan 2023	Plan 2024	Plan 2025	Plan 2026	Plan 2027
Ordentliche Erträge	368.062.969	369.373.310	385.328.530	401.543.360	411.870.910	420.855.870
Ordentliche Aufwendungen	348.322.924	363.799.070	400.631.193	408.831.700	426.148.600	447.087.400
<b>Veranschlagtes ordentliches Ergebnis</b>	<b>19.740.045</b>	<b>5.574.240</b>	<b>-15.302.663</b>	<b>-7.288.340</b>	<b>-14.277.690</b>	<b>-26.231.530</b>
Veranschlagtes Sonderergebnis	1.909.052	--	--	--	--	--
<b>Veranschlagtes Gesamtergebnis</b>	<b>21.649.096</b>	<b>5.574.240</b>	<b>-15.302.663</b>	<b>-7.288.340</b>	<b>-14.277.690</b>	<b>-26.231.530</b>

Entwicklung und Zusammensetzung der Erträge und Aufwendungen



Kontenhierarchie Ordentliche Erträge

	Ist 2022	Plan 2023	Plan 2024	Plan 2025	Plan 2026	Plan 2027
Steuern und ähnliche Abgaben	215.792.448	207.668.700	211.067.700	221.670.200	230.929.800	240.359.400
> 30110000 - Grundsteuer A	111.586	112.000	112.000	112.000	112.000	112.000
> 30120000 - Grundsteuer B	18.927.619	18.900.000	18.973.000	19.100.000	19.200.000	19.300.000
> 30130000 - Gewerbesteuer	113.000.801	98.000.000	100.000.000	104.500.000	109.200.000	114.100.000
> 30130099 - Rückstellung Gewerbesteuer	-139.703	--	--	--	--	--
> 30210000 - Gemeindeanteil an der Einkommensteuer	63.567.996	70.322.000	70.436.000	75.713.000	79.726.000	83.710.000
> 30220000 - Gemeindeanteil an der Umsatzsteuer	12.691.535	12.568.000	13.380.000	13.820.000	14.103.000	14.385.000
> 30310000 - Vergünstigungssteuer	1.810.049	1.900.000	1.900.000	1.900.000	1.900.000	1.900.000
> 30320000 - Hundesteuer	427.261	428.000	470.000	480.000	490.000	500.000
> 30510000 - Leist. nach Familienleistungsausgleich	5.395.304	5.438.700	5.796.700	6.045.200	6.198.800	6.352.400
> Zuweisungen und Zuwendungen, Umlagen	91.686.666	99.397.250	104.496.250	107.777.200	107.052.200	105.051.700
> Erträge aus der Auflösung von Sonderposten	4.824.540	4.563.000	5.211.500	5.315.700	5.420.000	5.524.200
> öffentlich-rechtliche Entgelte	26.719.572	31.260.750	36.099.000	37.463.200	38.860.400	40.195.800
> privatrechtliche Leistungsentgelte	6.949.811	5.601.260	5.993.710	6.173.600	6.353.400	6.533.200
> Kostenerstattungen und Kostenumlagen	6.430.293	5.297.350	5.500.300	5.610.400	5.720.400	5.830.400
> aktivierte Eigenleistungen und Bestandsveränderungen	3.238.314	3.795.330	4.986.500	5.358.910	5.314.460	4.967.820

Bei Auswahl einer Sachkontengruppe werden die Details je Konto dargestellt

Neben der Menüleiste links kann auch über die Balken im Diagramm „Aufteilung des Ergebnisses“ auf die nächste Ebene zugegriffen werden:

Hierarchie-Struktur

- 650 - Ludwigsburg
- Produktthaushalt
- Organisationshierarchie 2023
- 2024

Gesamthaushalt

- > 01 Teilhaushalt - Dezernate I, II, III, IV
- > 05 Teilhaushalt - Referat
- > Stadtentwicklung, Klima und Internationales
- > 90 Teilhaushalt - Allgemeine Finanzwirtschaft
- > DEZ\_1 - Dezernat I
- > DEZ\_2 - Dezernat II
- > DEZ\_3 - Dezernat III
- > DEZ\_4 - Dezernat IV

**GH - Gesamthaushalt**  
(Gesamthaushalt)



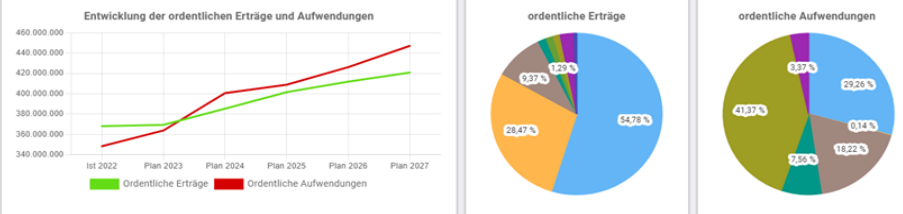
- LB in Zahlen
- Haushaltssatzung 2024
- Allgemeine Bemerkungen

> Inhalt

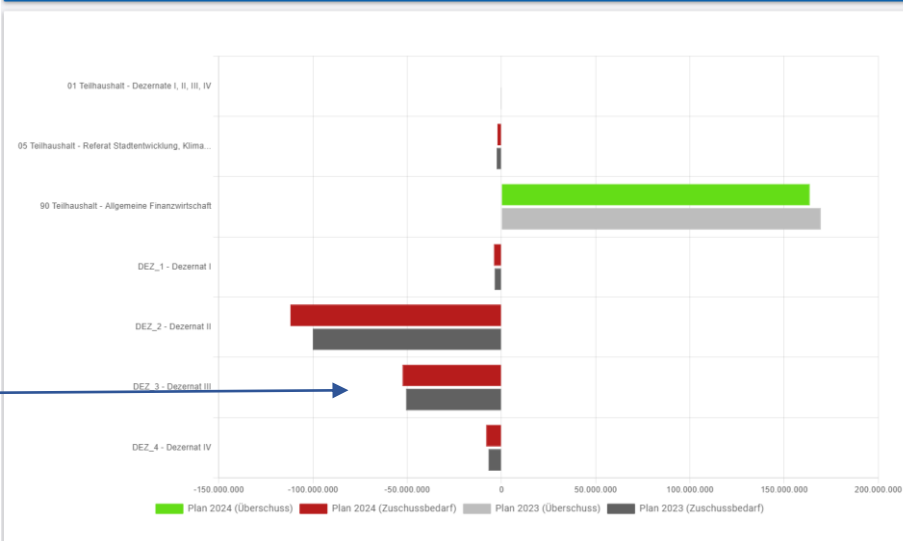
**Ergebnishaushalt**

	Ist 2022	Plan 2023	Plan 2024	Plan 2025	Plan 2026	Plan 2027
Ordentliche Erträge	368.062.969	369.373.310	385.328.530	401.543.360	411.870.910	420.855.870
Ordentliche Aufwendungen	348.322.924	363.799.070	400.631.193	408.831.700	426.148.600	447.087.400
Veranschlagtes ordentliches Ergebnis	19.740.045	5.574.240	-15.302.663	-7.288.340	-14.277.690	-26.231.530
Veranschlagtes Sonderergebnis	1.909.052	--	--	--	--	--
Veranschlagtes Gesamtergebnis	21.649.096	5.574.240	-15.302.663	-7.288.340	-14.277.690	-26.231.530

**Entwicklung und Zusammensetzung der Erträge und Aufwendungen**



**Aufteilung des Gesamtergebnisses auf nachgeordnete Ebenen**



Durch Anklicken der Balken kann ebenfalls in den jeweils gewählten Hierarchiebereich abgesprungen werden

# Der Finanzplan und die Investitionen

Die dargestellte Tabelle und die Grafiken zum Finanzplan entsprechen im Aufbau und den Funktionen denen des Ergebnisplans. Details zu Konten und Abweichungen können wiederum per Mausklick angezeigt werden:

Hierarchie-Struktur

- 650 - Ludwigsburg
- Produktthaushalt
- Organisationshierarchie 2023
- 2024

**Gesamthaushalt**

- > 01 Teilhaushalt - Dezernate I, II, III, IV
- > 05 Teilhaushalt - Referat Stadtentwicklung, Klima und Internationales
- > 90 Teilhaushalt - Allgemeine Finanzwirtschaft
- > DEZ\_1 - Dezernat I
- > DF7 - Dezernat II

**GH - Gesamthaushalt**  
(Gesamthaushalt)

LB in Zahlen

Haushaltssatzung 2024

Allgemeine Bemerkungen

Finanzhaushalt

	Ist 2022	Plan 2023	Plan 2024	Plan 2025	Plan 2026	Plan 2027
Einzahlungen aus laufender Verwaltungstätigkeit	357.530.349	341.896.960	364.900.210	389.343.650	400.596.350	409.808.750
Auszahlungen aus laufender Verwaltungstätigkeit	313.624.365	349.104.620	378.053.793	379.392.600	394.888.100	412.755.500
<b>Zahlungsmittelüberschuss/-bedarf des Ergebnishaushalts</b>	<b>43.905.985</b>	<b>-7.207.660</b>	<b>-13.153.583</b>	<b>9.951.050</b>	<b>5.708.250</b>	<b>-2.946.750</b>
Einzahlungen aus Investitionstätigkeit	21.078.709	34.046.450	22.383.050	34.915.850	19.022.550	21.915.550
Auszahlungen aus Investitionstätigkeit	45.019.625	61.605.600	84.930.600	81.119.300	73.111.300	66.300.000

**Kontenhierarchie Einzahlungen aus Investitionstätigkeit**

	Ist 2022	Plan 2023	Plan 2024	Plan 2025	Plan 2026	Plan 2027
Investitionszuwendungen	11.418.108	8.762.750	8.692.350	8.606.150	7.671.250	5.513.250
> 68100000 - Investitionszuw. vom Bund	354.902	1.532.600	558.000	--	--	--
> 68110000 - Investitionszuw. vom Land	10.984.052	6.524.500	7.248.100	8.287.900	7.650.000	5.512.000
> 68120000 - Investitionszuw. v. Kommunen/Landkreis	75.816	51.250	286.250	181.250	21.250	1.250
> 68130000 - Investitionszuw. von Zweckverbänden	--	137.000	300.000	137.000	--	--
> 68170000 - Investitionszuw. von privaten Unternehmen	--	500.000	300.000	--	--	--
> 68180000 - Investitionszuw. von übrigen Bereichen	3.337	17.400	--	--	--	--
> Veräußerung von Grundstücken und Gebäuden	8.043.315	18.384.000	8.334.000	20.423.000	8.305.000	10.900.000
> Veräußerung immaterielles und bewegliches Vermögen	71.364	15.000	15.000	15.000	15.000	15.000
> Einzahlungen aus der Abwicklung von Baumaßnahmen	120.753	--	--	--	--	--
> Rückflüsse von Ausleihungen	1.286.490	4.751.700	4.350.700	2.315.700	2.570.300	3.186.300
> Beiträge und ähnliche Entgelte	138.679	2.133.000	991.000	3.556.000	461.000	2.301.000

Durch Klick auf „Einzahlungen“ oder „Auszahlungen“ werden ebenfalls die dazugehörigen Konten sichtbar

Bei Auswahl einer Sachkontengruppe werden die Details je Konto dargestellt

Hierarchie-Struktur

- 650 - Ludwigsburg
- Produktthaushalt
- Organisationshierarchie 2023
- 2024

**Gesamthaushalt**

- > 01 Teilhaushalt - Dezernate I, II, III, IV
- > 05 Teilhaushalt - Referat Stadtentwicklung, Klima und Internationales
- > 90 Teilhaushalt - Allgemeine Finanzwirtschaft
- > DEZ\_1 - Dezernat I
- > DEZ\_2 - Dezernat II
- > DEZ\_3 - Dezernat III

**GH - Gesamthaushalt**  
(Gesamthaushalt)

LB in Zahlen

Haushaltssatzung 2024

Allgemeine Bemerkungen

Entwicklung und Zusammensetzung der Ein- und Auszahlungen aus Investitionstätigkeit

Entwicklung investiver Ein- und Auszahlungen

■ Einzahlungen aus Investitionstätigkeit
 ■ Auszahlungen aus Investitionstätigkeit

Investive Einzahlungen nach Bereichen

Investive Auszahlungen nach Bereichen

Über „wichtige Investitionen“ sind die einzelnen zugehörigen Investitionen im Detail abrufbar.

	Plan 2023	Plan 2024	Plan 2025	Plan 2026	Plan 2027
> 721100104436 - Beschaffungen Fuchshofschule	-2.600	-3.200	-3.200	-3.200	--
> 721100104436 - Beschaffungen Fuchshofschule	-2.600	-3.000	-3.000	-3.000	-3.000
∨ 721100104437 - Fuchshofschule	-2.506.000	-1.100.000	--	--	--
Einzahlung	400.000	--	--	--	--
Auszahlung	2.906.000	1.100.000	--	--	--
> 721100104437 - Fuchshofschule	-2.506.000	-375.600	--	--	--
> 721100106006 - Beschaffungen Grundschule Pflugfelden	-3.200	-3.200	-3.200	-3.200	--
> 721100106006 - Beschaffungen Grundschule Pflugfelden	-3.200	-3.000	-3.000	-3.000	-3.000
> 721100107006 - Beschaffungen Schubartschule	-2.300	-2.300	-2.300	-2.300	--
> 721100107006 - Beschaffungen Schubartschule	-2.300	-3.000	-3.000	-3.000	-3.000
> 721100107007 - Schubartschule	--	--	-110.000	-550.000	--
> 721100107007 - Schubartschule	--	-550.000	-963.000	-2.000.000	-1.500.000
> 721100108006 - Beschaffungen Grundschule Hoheneck	-3.200	-3.200	-3.200	-3.200	--



Bei Auswahl einzelner Maßnahmen Sachkontengruppe werden die Details je Konto dargestellt

## Kennzahlen

Abschließend werden die ausgewählten Kennzahlen für den jeweils ausgewählten Bereich dargestellt

