

C2C NGO

WARUM CRADLE TO CRADLE?

DIGITALER MARKTDIALOG DER STADT LUDWIGSBURG

„FAIRE, GESUNDE UND ZIRKULÄRE
ARBEITSKLEIDUNG“

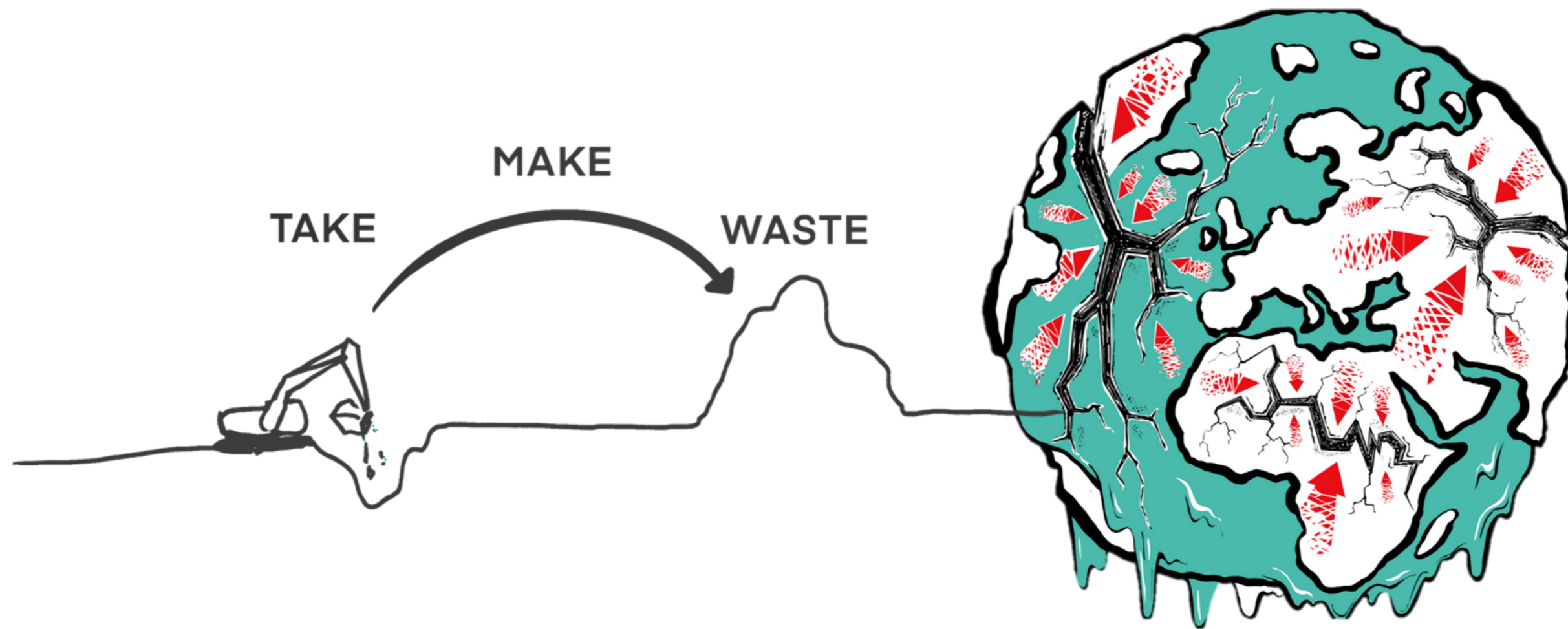
08. DEZEMBER 2022

JULIANE THIELE
Referentin
für Kommunale Entwicklung



CRADLE TO GRAVE

VON DER WIEGE BIS ZUR BAHRE

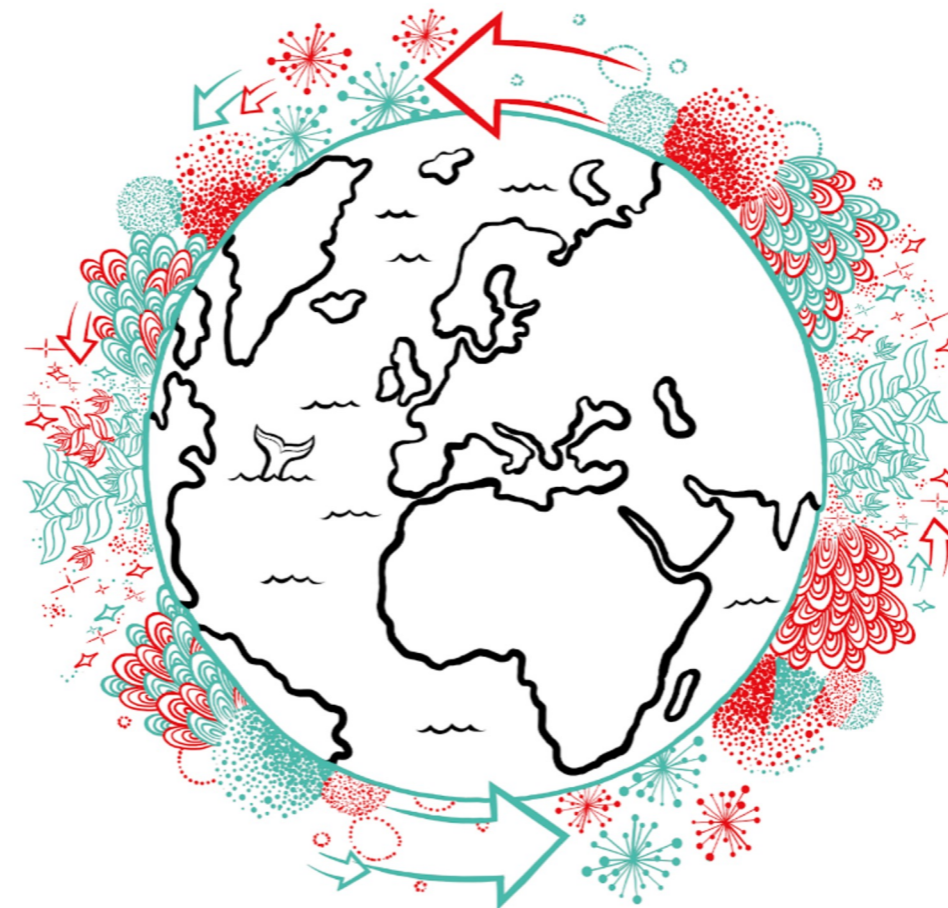


CRADLE TO CRADLE VS. CRADLE TO GRAVE

MENSCHENBILD UND DARAUS FOLGENDE WIRTSCHAFTSWEISEN



Mensch als Schädling
Cradle to **Grave**

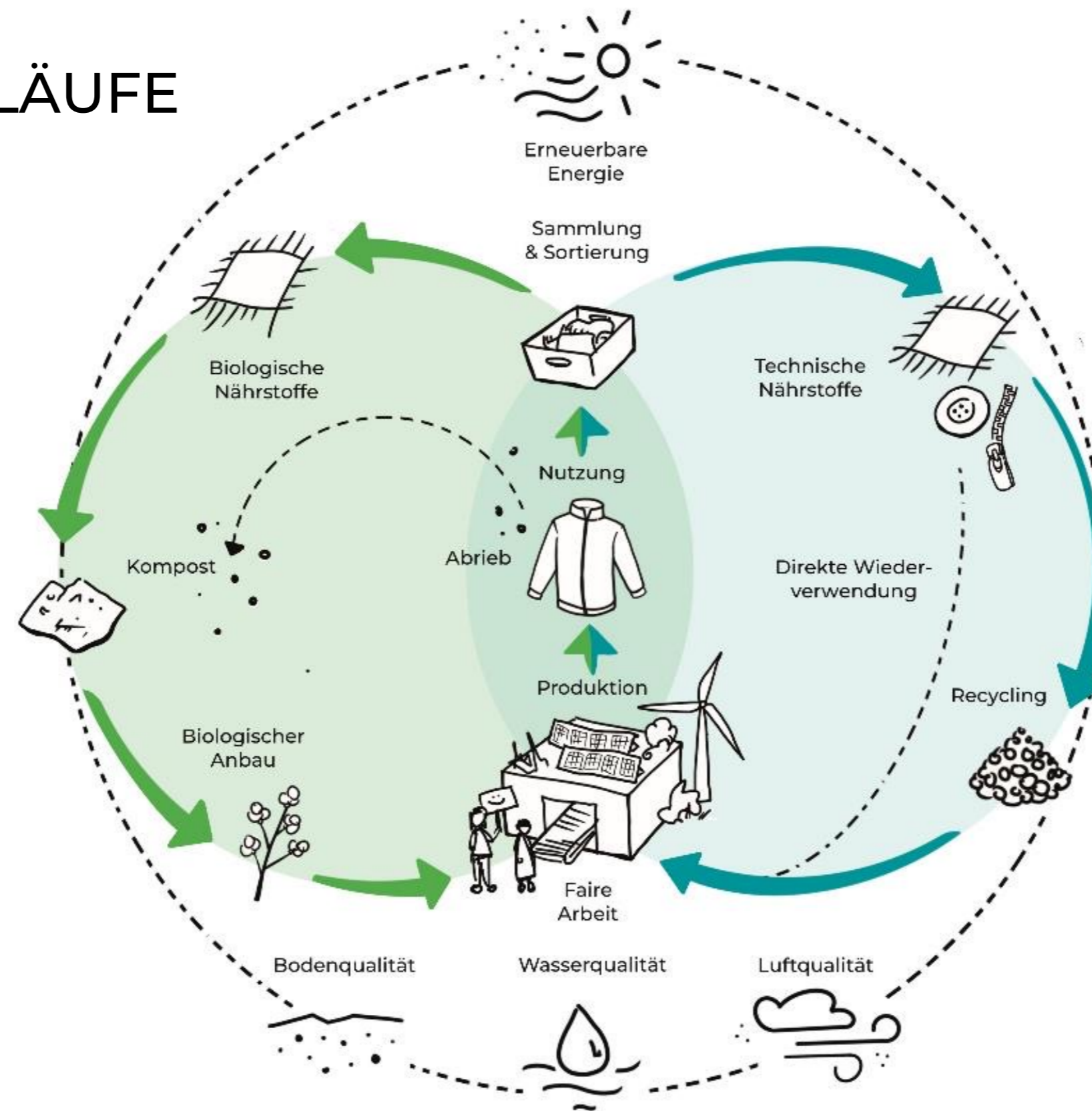


Mensch als Nützlich
Cradle to **Cradle**

CRADLE TO CRADLE

GESCHLOSSENE UND KONTINUIERLICHE KREISLÄUFE

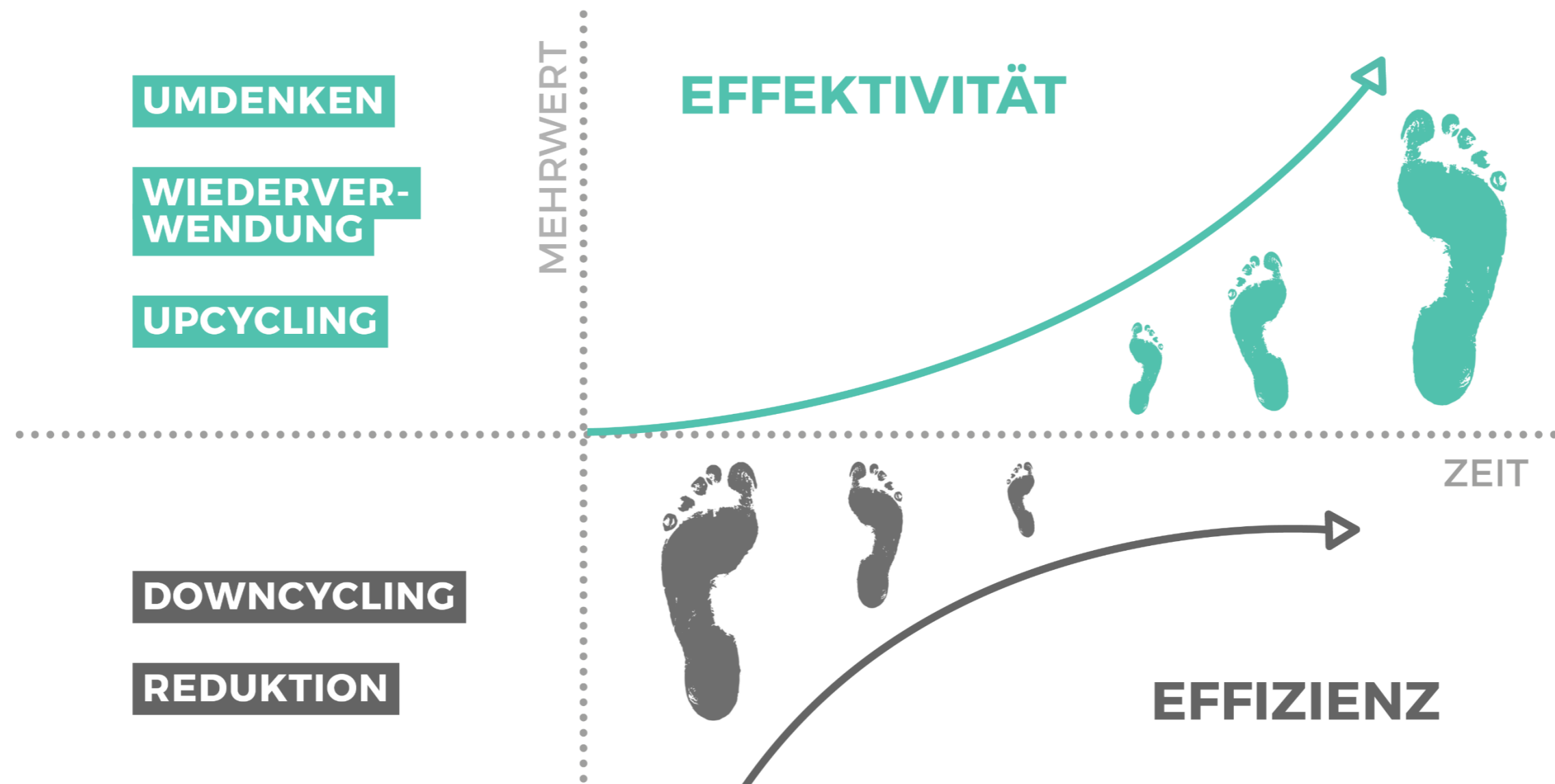
BIOSPHERE
Verbrauchsmaterialien
zirkulieren im
Biologischen Kreislauf



TECHNOSPHERE
Gebrauchsmaterialien
zirkulieren im
Technischen Kreislauf

CRADLE TO CRADLE

ZIEL IST EIN POSITIVER FUßABDRUCK



PRODUCTS INNOVATION INSTITUTE

C2C-ZERTIFIZIERUNG

-  **material health**
-  **product circularity**
-  **water & soil stewardship**
-  **clean air & climate protection**
-  **social fairness**

Quelle: c2ccertified.org

cradle to cradle
**products
innovation
institute**



C2C PRODUKTE

Für das
Nutzungsszenario
designt

sortenrein trennbar

materialgesund

... und wie ist jeweils
die Rückführung in
den Kreislauf?

CRADLE TO CRADLE NGO

Gemeinnütziger e.V.
mit Sitz im C2C LAB, Berlin

2012
Gründung der
Organisation

2019
Eröffnung
C2C LAB
Bildungszentrum
NGO-Office
Reallabor

Über
800 Aktive
in mehr als
50 Initiativen

Jährliche
Bildungs- &
Vernetzungs-
veranstaltungen
für über **4.500**
Interessierte

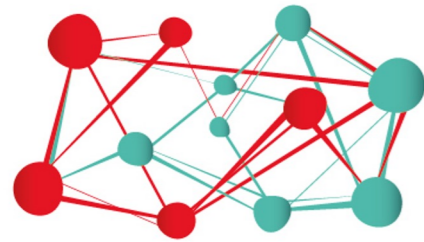
Bildungs- und
Vernetzungsarbeit
zu C2C



Warum Cradle to Cradle?
Marktdialog „Faire, gesunde und zirkuläre Arbeitskleidung“ der Stadt Ludwigsburg
08. Dez 2022

c2c-lab.org

NETZWERK C2C REGIONEN



NETZWERK CRADLE TO CRADLE REGIONEN

Kommunen der Zukunft gestalten

- Entscheidungsträger*innen von Cradle to Cradle begeistern, gemeinsam lokalspezifische Potenziale finden und aktiv werden
- Erfolgreiche C2C-Pioniere mit ambitionierten Stakeholdern vernetzen
- Kommunale C2C-Projekte anstoßen und lokale Kompetenzcluster fördern



NETZWERK C2C REGIONEN



NETZWERK CRADLE TO CRADLE REGIONEN

Kommunen der Zukunft gestalten

Exklusive Vorteile für
Netzwerkm Mitglieder:

- ✓ Vernetzung mit C2C-Akteur*Innen
- ✓ Kampagnen
- ✓ Events
- ✓ Meet-ups
- ✓ Impulsgeber

**C2C SUMMIT 2022:
STAGING THE FUTURE**

LÖSUNGEN FÜR KULTURSZENE UND GESELLSCHAFT
DURCH CRADLE TO CRADLE

#C2CSUMMIT22 #CRADLETOCRADLE #POSITIVEFOOTPRINT

Die Initiatoren: Ermöglichter: Strategiepartner: Mit freundlicher Unterstützung:

STELL DIR VOR ...

Kampagne zur kommunalen
Transformation

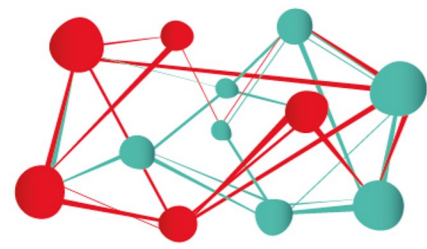
10.-25. September 2022

**CRADLE TO CRADLE
NGO · EHRENAMT**



Warum Cradle to Cradle?
Marktdialog „Faire, gesunde und zirkuläre Arbeitskleidung“ der Stadt Ludwigsburg
08. Dez 2022

[Labor-tempelhof.org](https://labor-tempelhof.org)



NETZWERK CRADLE TO CRADLE REGIONEN

Kommunen der Zukunft gestalten



Stadt Köln



Bezirk Pankow



Stadt Ludwigsburg



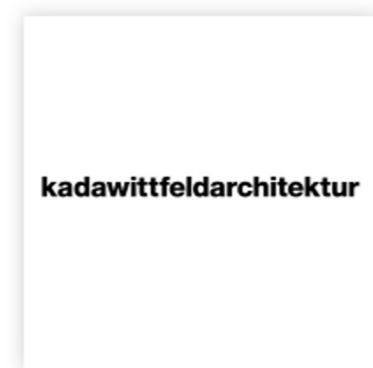
Gemeinde Straubenhardt



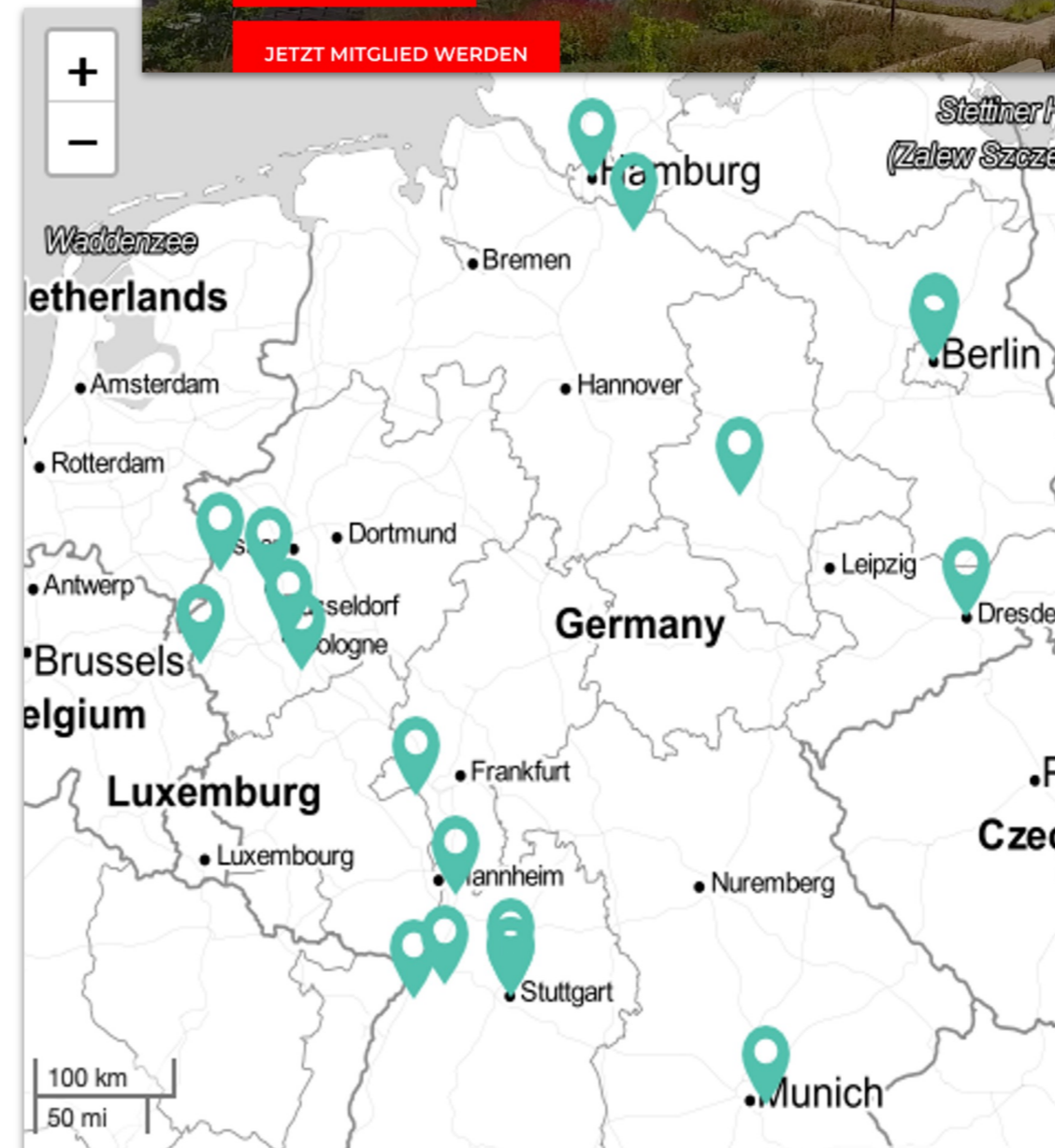
Berliner
Immobilienmanagement



EPEA GmbH – Part of Drees &
Sommer



kadawittfeldarchitektur



c2c-regionen.org



Warum Cradle to Cradle?
Marktdialog „Faire, gesunde und zirkuläre Arbeitskleidung“ der Stadt Ludwigsburg
08. Dez 2022

BESCHAFFUNGSLEITFADEN



BESCHAFFUNGSLEITFADEN
Inhaltliche Perspektive und Review von
Patrick Alex, Kompetenzstelle für
nachhaltige Beschaffung

C2C-KOMPETENZSTELLE

Die Stadt Ludwigsburg hat C2C in seine öffentliche Beschaffung integriert



Warum Cradle to Cradle?
Marktdialog „Faire, gesunde und zirkuläre Arbeitskleidung“ der Stadt Ludwigsburg
08. Dez 2022

c2c-beschaffung.org

BESCHAFFUNGSLEITFADEN

The image shows a screenshot of a website titled "Nachhaltige Beschaffung". At the top, there are navigation links: "Umweltanforderungen", "Newsletter", "Aktuelles", "Recht", "Studien", and "FAQ". The main content area features a search bar and a large article titled "Beschaffung nach Cradle to Cradle Kriterien". The article text reads: "Am 10. November wurde auf dem Fachforum „C2C Fachforum Beschaffung“ der Leitfaden für eine „Beschaffung nach C2C: Umdenken für einen zukunftsfähigen kommunalen Einkauf“ vorgestellt. Der Leitfaden richtet sich an Akteure im Bereich der öffentlichen Beschaffung und zielt darauf ab, die Kriterien des Cradle-to-Cradle Konzeptes in die kommunale Beschaffung zu integrieren und konkrete Hilfestellungen anzubieten. Die Aufzeichnung des Fachforums sowie der Leitfaden sind online verfügbar." Below the text are two links: "Aufzeichnung des Fachforums" and "Leitfaden Beschaffung nach C2C: Umdenken für einen zukunftsfähigen kommunalen Einkauf". A callout box from the bottom left points to this article, containing the Cradle to Cradle logo, the text "CRADLE TO CRADLE NGO", and the URL "https://www.berlin.de/nachhaltige-beschaffung/aktuelles/". The background website also shows a sidebar with a table of contents for the article, including sections like "C2C im Beschaffungsprozess", "Struktureller Rahmen", "Anknüpfungspunkte", "Hilfestellungen & Unterstützung", and "Quellenverzeichnis". The main content area of the background website shows the title "Leitfaden für eine strategische Beschaffung nach Cradle to Cradle" and the beginning of the introductory text.



Warum Cradle to Cradle?
Marktdialog „Faire, gesunde und zirkuläre Arbeitskleidung“ der Stadt Ludwigsburg
08. Dez 2022

[c2c-beschaffung.org](https://www.c2c-beschaffung.org)

IMPLEMENTIERUNG VON C2C IN DER BESCHAFFUNG

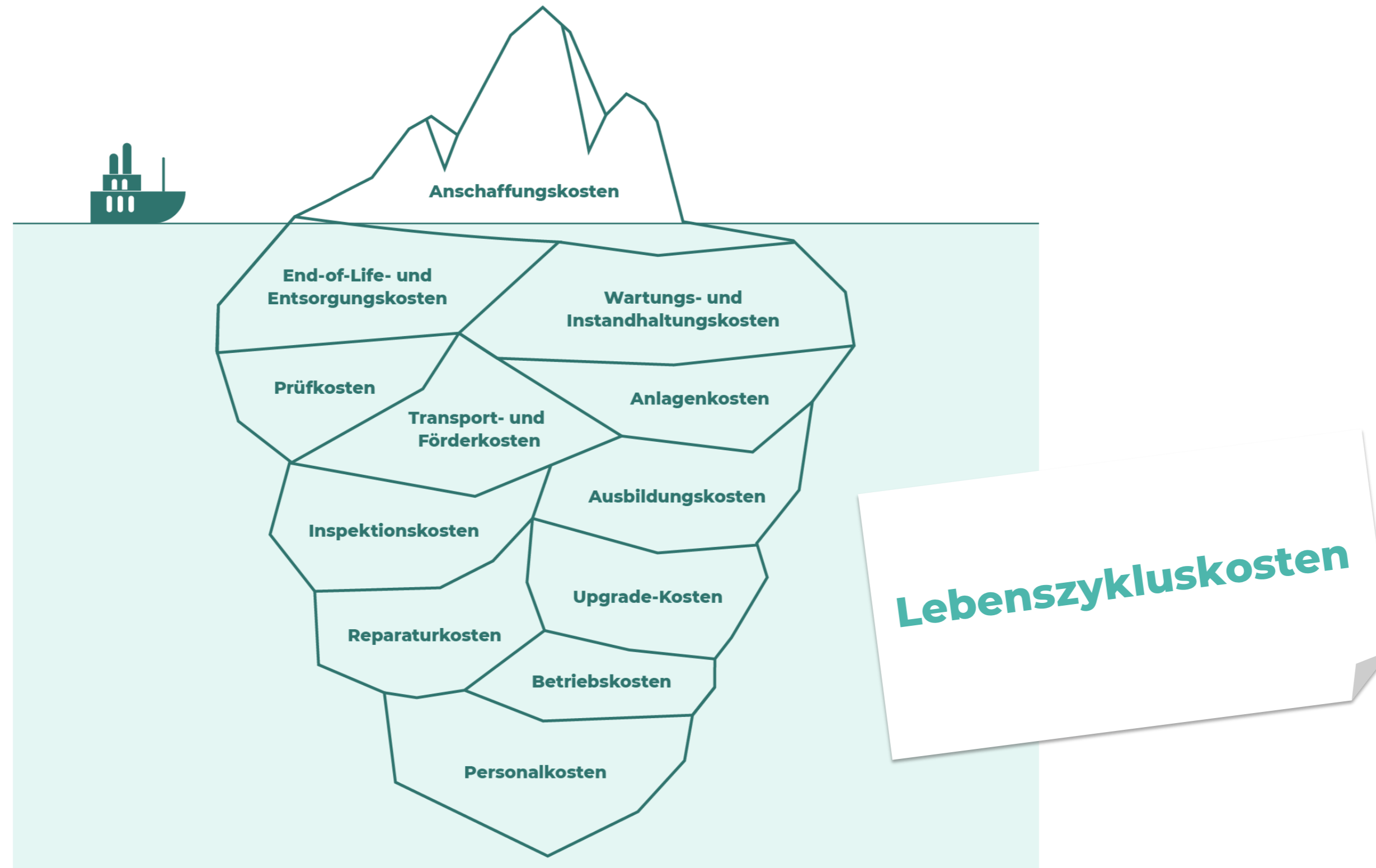


Strukturelle Rahmenbedingungen schaffen

- **Standardisierung** von Vergabeunterlagen
- Schaffung einer **C2C-Kompetenzstelle**
- Beschaffungspersonal befähigen
- **Klare Zielvorgaben** (Ratsbeschlüsse, Dienstanweisungen...)
- Schrittweise Implementierung der C2C-Kriterien
- E-Vergabe-Tools (wie digitaler Einkaufskatalog z. B.)
- Fokus auf reale Preise, Berücksichtigung von **Lebenszykluskosten**
- Kommunikation und Erfahrungsaustausch...

C2C als ganzheitlicher
Ansatz für eine
zukunftsfähige
Beschaffungsstrategie

REALE PREISE VS. ANSCHAFFUNGSPREIS



DIGITALES EVENT VOM 10. NOVEMBER



C2C Fachforum: Umdenken für einen zukunftsfähigen kommunalen Einkauf bei **YouTube** nacherleben

C2C NGO EVENT

PRÄSENTATION DES LEITFADENS

**C2C-BESCHAFFUNG:
UMDENKEN FÜR EINEN
ZUKUNFTSFÄHIGEN
KOMMUNALEN EINKAUF**


CRADLE TO CRADLE
NGO

10. NOV 2022
10.00 - 12.30 UHR
DIGITAL

<https://www.youtube.com/watch?v=H2k2OcGk93w>



Warum Cradle to Cradle?
Marktdialog „Faire, gesunde und zirkuläre Arbeitskleidung“ der Stadt Ludwigsburg
08. Dez 2022

C2C SUMMIT: TEXTILES & SUPPLY CHAIN



c2c.ngo/publikationen

[YouTube](#)



Warum Cradle to Cradle?
Marktdialog „Faire, gesunde und zirkuläre Arbeitskleidung“ der Stadt Ludwigsburg
08. Dez 2022

**SO GEHT MORGEN:
GESTALTE KREISLAUFFÄHIG.
PRODUZIERE GESUND.
DENKE POSITIV.**



NETZWERK CRADLE TO CRADLE REGIONEN

Kommunen der Zukunft gestalten

KONTAKT

Juliane Thiele
Referentin für kommunale Entwicklung

Mail an:
regionen@c2c.ngo

www.c2c-regionen.org