



LUDWIGSBURG

# Städtebauliche Erneuerung in Ludwigsburg

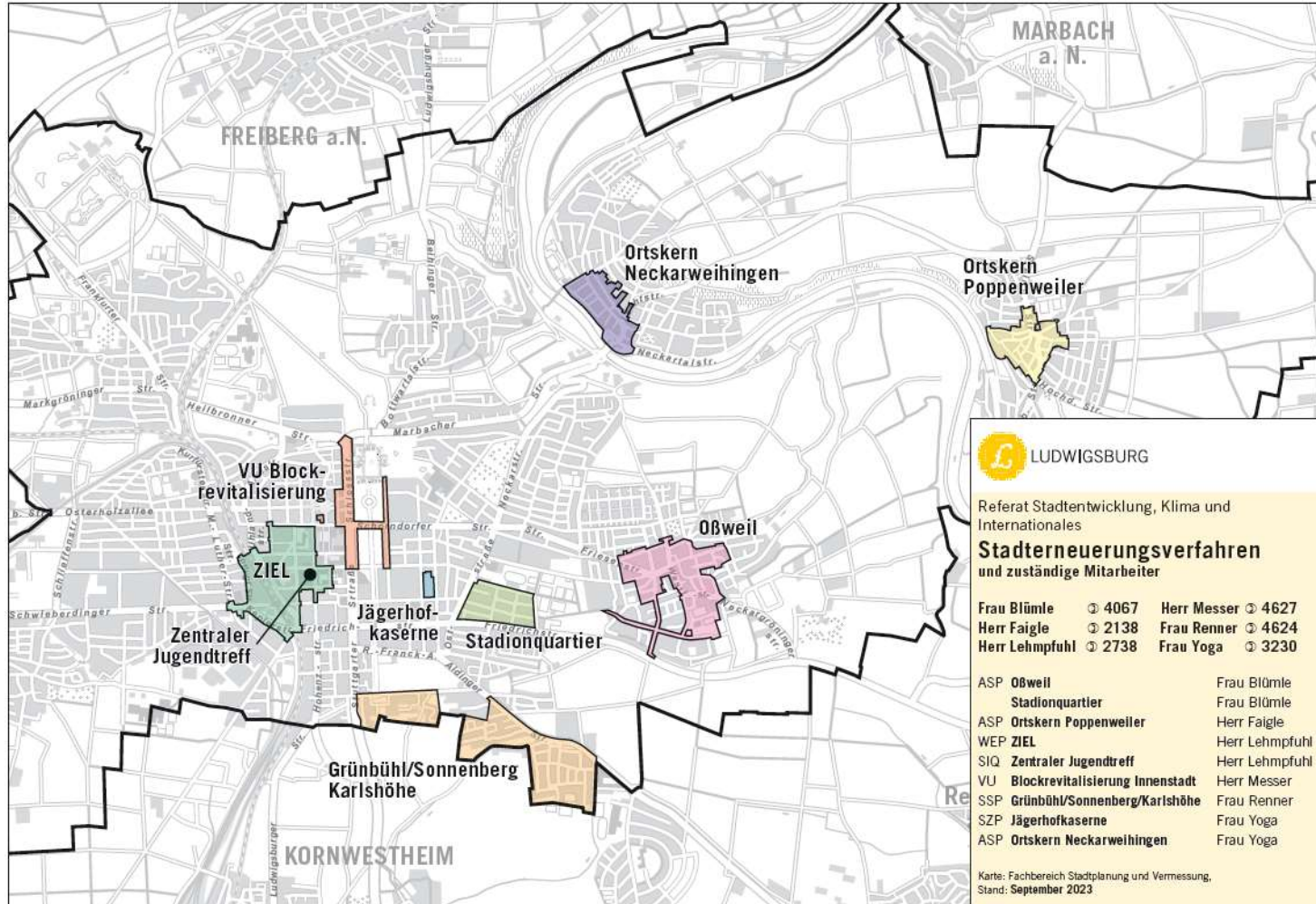
Programmjahr 2024







# LUDWIGSBURG



# Verfügbare Förderrahmen

Sanierungsgebiet	Bewilligt	Abgerufen	noch verfügbar	zusätzlicher Bedarf	Anträge 2023	Gesamt-FR
WEP ZIEL (Zentrale Innenstadtentwicklung)	9.500	5.594	3.906	15.416	2.943	24.916
SIQ Zentraler Jugendtreff	581	333	248	0	0	581
SZP Grünbühl-Sonnenberg/ Karlshöhe	12.899	9.916	2.983	4.349	0	17.248
SZP Jägerhofkaserne	4.500	1.815	2685	1.600	0	6.100
LZP Oßweil	2.500	1.300	1.200	14.701	0	17.201
ASP Ortskern Poppenweiler	3.344	3.133	211	0	0	3.344
ASP Ortskern Neckarweiningen	6.395	5.572	823	0	0	6.395

**Gesamtsumme bewilligt:**

**39.719**

alle Angaben in Tausend Euro

# Programmantrag für 2024

<b>Programmgebiet</b>	<b>Beantragter Förderrahmen</b>	<b>Beantragte Finanzhilfe</b>
Aufstockungsantrag im Bund-Länder-Programm „Wachstum und nachhaltige Erneuerung – lebenswerte Quartiere gestalten (WEP)“ für das Sanierungsgebiet „Zentrale Innenstadtentwicklung Ludwigsburg (ZIEL)“	2.943.000	1.766.000
<b>Summe</b>	<b>2.943.000</b>	<b>1.766.000</b>

Alle Angaben in Euro

Stand: Sept.2023

## **WEP ZIEL**

### **(Programm „Wachstum und nachhaltige Erneuerung“)**

	Förderrahmen	Finanzhilfe
Bewilligt	9.500	5.700
Abgerufen	5.594	3.906
Zusätzlicher Bedarf	15.416	9.250
<b>Gesamtbedarf bis 30.04.2026</b>	<b>24.916</b>	<b>14.950</b>

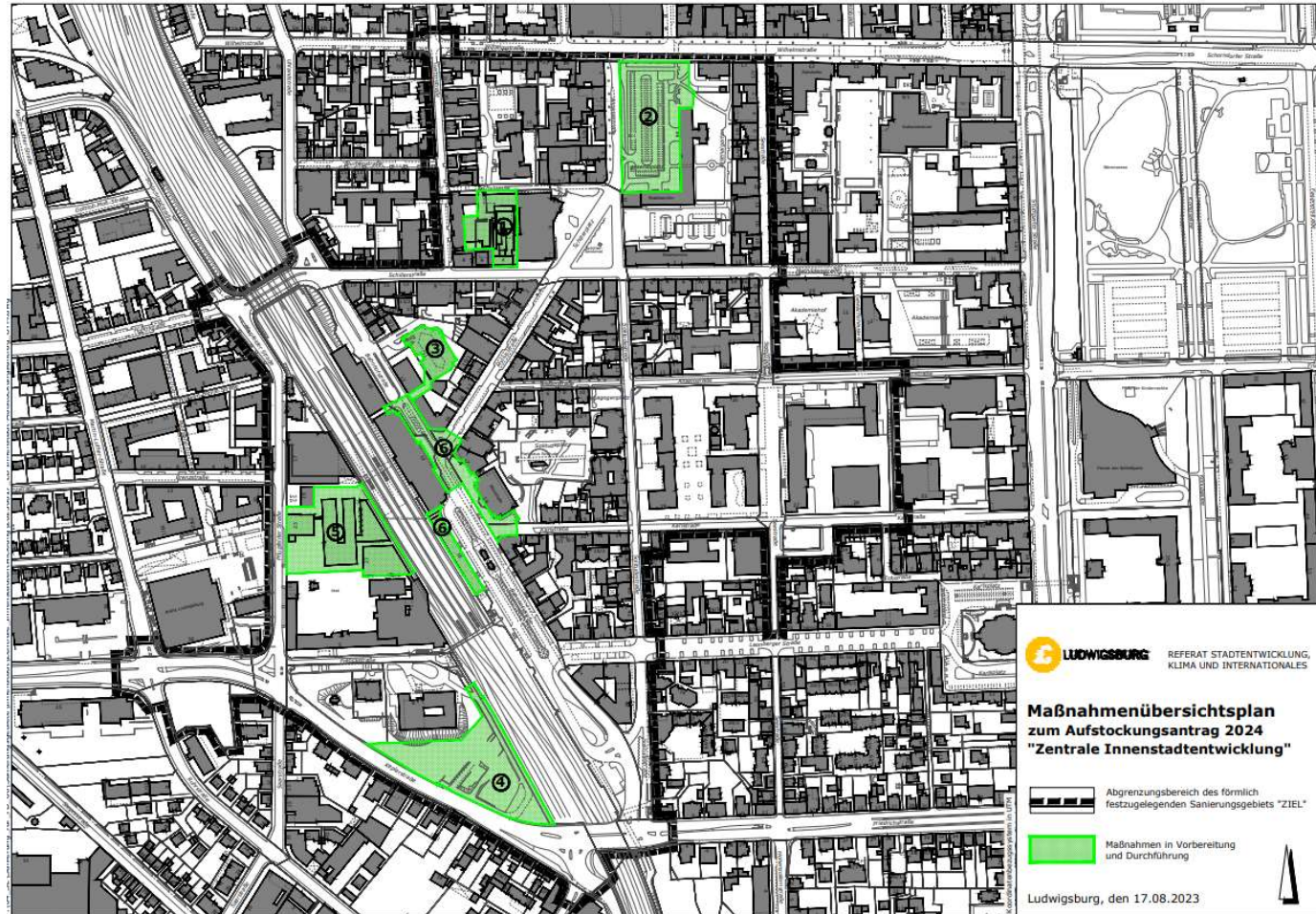
Alle Angaben in Tausend Euro

Projektleitung: Frank Lehmpfuhl

Ende Bewilligungszeitraum: 30.04.2026



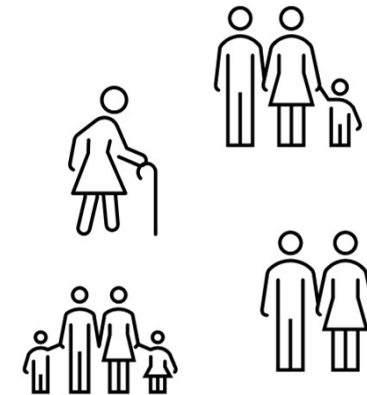
# WEP ZIEL



## Grünbühl.living - Umzugsmanagement

Unterstützung der sozialverträglichen Mieterumquartierung mit Zuschüssen und unter Begleitung der WBL-Sozialarbeiterin wird 2024 fortgeführt

- 138 Haushalte seit 2017 umquartiert
- 24 Haushalte müssen noch umquartiert werden
- 9 Haushalte sind aktuell in einer Zwischenlösung
- 22 „Rückkehrer“ haben eine Wohnung im ersten Bauabschnitt angemietet



## Grünbühl.living - Straßenumbau

Priorität 2024:

- Weichselstraße
- Pregelstraße
- Neißestraße

→ Maßnahmenträger WBL

→ Ordnungsmaßnahmenvertrag zur Regelung der Förderzuschüsse erforderlich

→ **Vorbehaltlich** des Entwurfs- und Baubeschluss durch den Gemeinderat





## SZP Grünbühl-Sonnenberg/Karlshöhe

Perspektivisch Verlängerung des Bewilligungszeitraums (30.04.2025) angestrebt, um anstehende Maßnahmen mit Städtebaufördermitteln zu unterstützen:

- Anlage der weiteren Grüne Anger im Bereich C/D
- Umgestaltung der Elbe-/Oder-/Memel-/Warthestraße
- Umgestaltung Stadtteilplatz Netze-/Oderstraße





LUDWIGSBURG

**Vielen Dank für Ihre  
Aufmerksamkeit!**

